

# PowerPoint'e Hoş Geldiniz

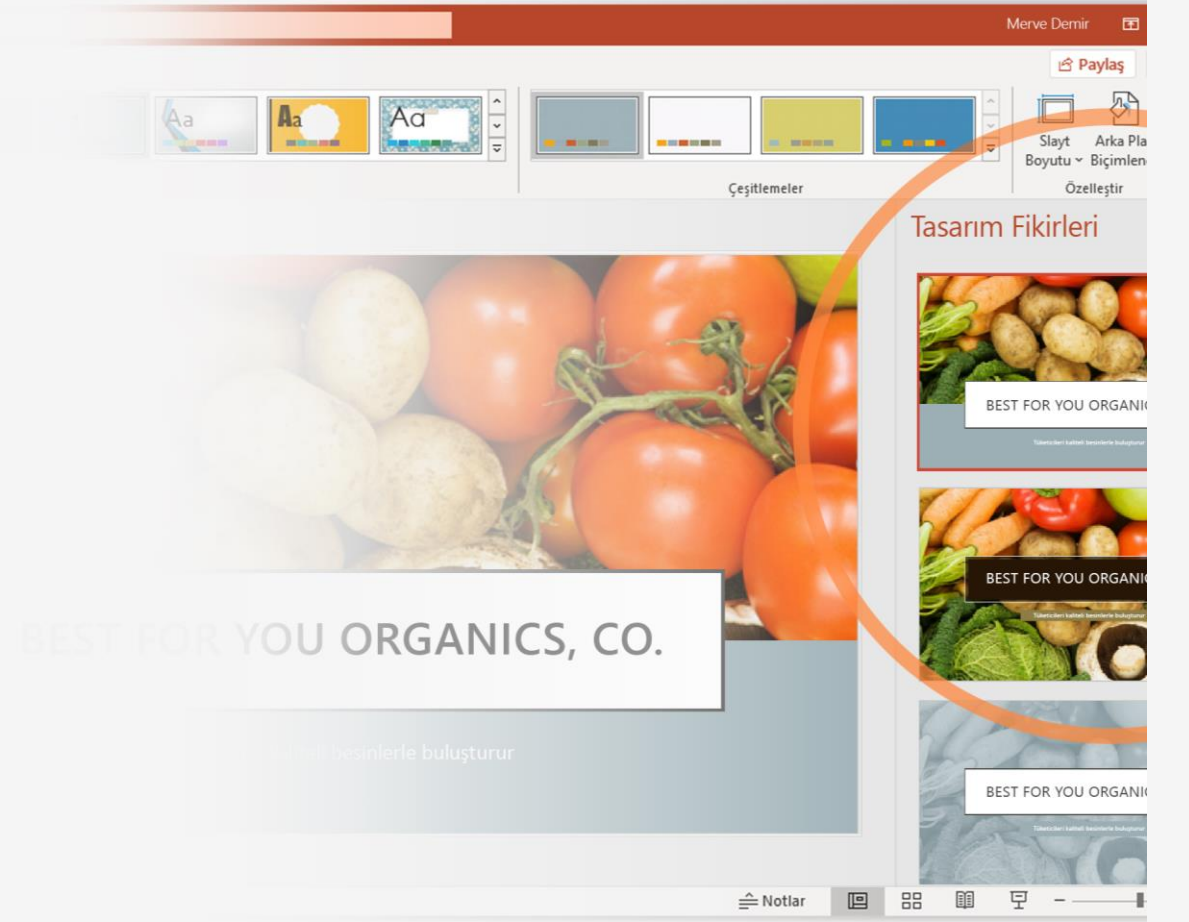
Daha kolay çalışmanız için 5 ipucu



# Tasarımcı amacınızı iletmenize yardımcı olur

PowerPoint Tasarımcısı, sununuz için slaytlarınızın içeriğine uygun profesyonel tasarımlar önerir.

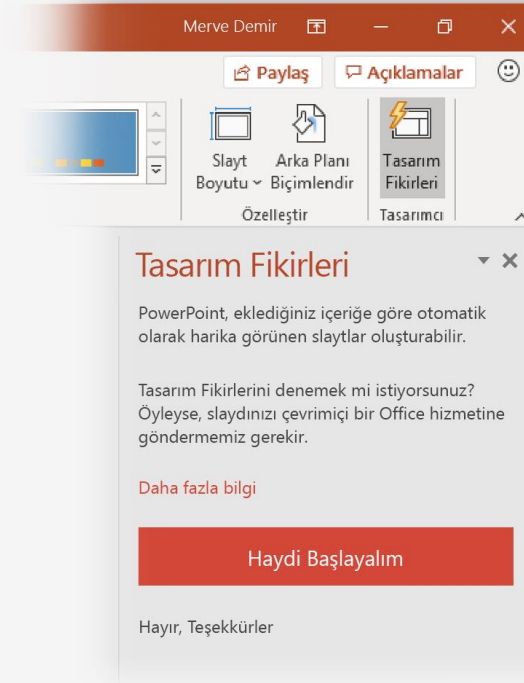
Tasarımcı'yı yalnızca aboneler kullanabilir. Bir Office 365 aboneliğiniz varsa, sonraki slaytta bu özelliğin yeni bir sunuda nasıl işlediğini görebilirsiniz.



# PowerPoint Tasarımcısı'nı kullanma

Şu şekilde yapılır:

- 1 Yeni bir sunu başlatmak için **Dosya > Yeni > Boş Sunu**'ya gidin.
- 2 İlk slayta bir resim ekleyin: **Ekle > Resimler** veya **Ekle > Çevrimiçi Resimler** seçeneğine gidin ve resmi seçin.  
**İpucu:** Resim eklerken çevrimiçi olmanız gerekir.
- 3 PowerPoint tasarım fikirleri edinmek için izninizi istediğinde **Haydi Başlayalım** seçeneğini belirleyin.
- 4 **Tasarım Fikirleri** görev bölmesinden hoşunuza giden bir tasarımı seçin.

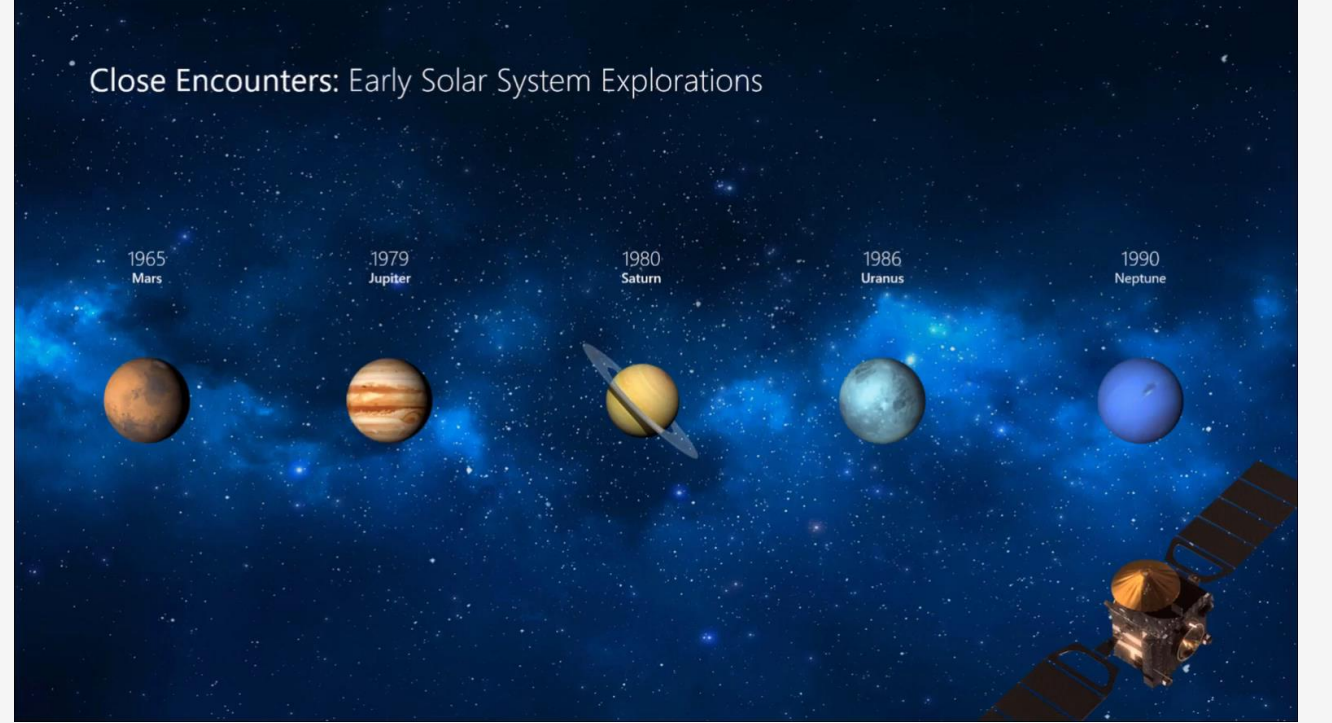


# Dönüşüm

Dönüşüm sayesinde sununuza düzgün animasyonlar ve nesne hareketleri ekleyebilirsiniz. Animasyonu gerçekleştirmek için iki benzer slaydı kullanıyorsanız, ancak izleyicileriniz bunu tek slaytta gerçekleştirmiş gibi görüyor.

Hızlı bir örnek görmek için sağdaki videoyu **yürüt**.

Dönüşüm efektini yalnızca aboneler kullanabilir. Office 365 aboneliğiniz varsa, sonraki slayttaki adımları kullanarak bu özelliği kendiniz deneyebilirsiniz.

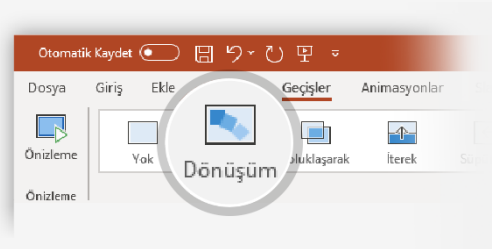
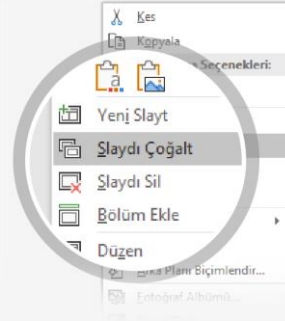


# Dönüşümü Ayarlama

Bu iki basit “gezegen” ile kendiniz deneyin:

- 1 Bu slaydı çoğaltın: Slayt küçük resmine sağ tıklayın ve **Slaydı Çoğalt**'ı seçin.
- 2 Birbiriyle aynı olan bu iki slayttan ikincisinde, sağdaki şekiller üzerinde birkaç değişiklik yapın (taşıma, yeniden boyutlandırma, renk değiştirme gibi) ve ardından **Geçişler > Dönüşüm**'e gidin.
- 3 Birinci slayda geri dönün ve dairenizin dönüşümünü görmek için **Slayt Gösterisi** düğmesine basın ve ardından **Yürüt**'ü seçin!

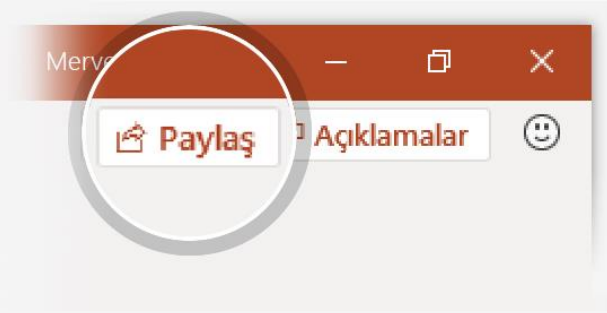
**İpucu:** Efekt Seçenekleri size daha fazla Dönüşüm seçeneği sunar.



# Gerçek zamanlı olarak birlikte çalışma

Sununuzu başkalarıyla paylaştığınızda, aynı anda sizinle birlikte çalıştıklarını görebilirsiniz.

Şu şekilde yapılır:



- 1 Kişileri birlikte çalışmaya davet etmek için şeridin üstündeki **Paylaş**'ı seçin veya **Alt-ZS** kısayolunu kullanın (Bu noktada buluta kaydedebilirsiniz.)



- 2 Sunu üzerinde çalışan başka kişiler de olduğunda, bir işaretleyici kimin hangi slaytta olduğunu...



- 3 ...ve slaydın hangi bölümünü düzenlediğini gösterir.

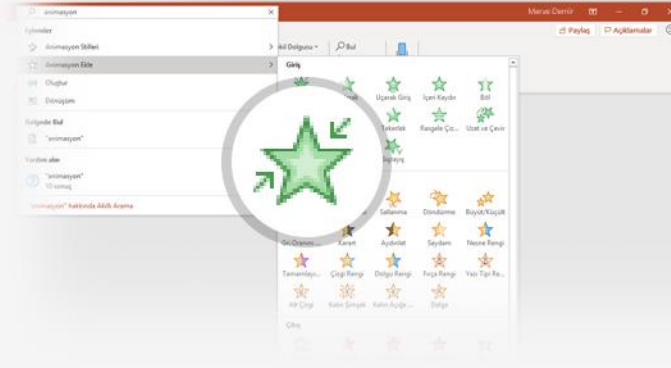
# Bir Göster uzmanısınız

Göster kutusu zaman kazanmanız ve işinize odaklanmanız için ihtiyacınız olduğunda doğru komutu bulur.

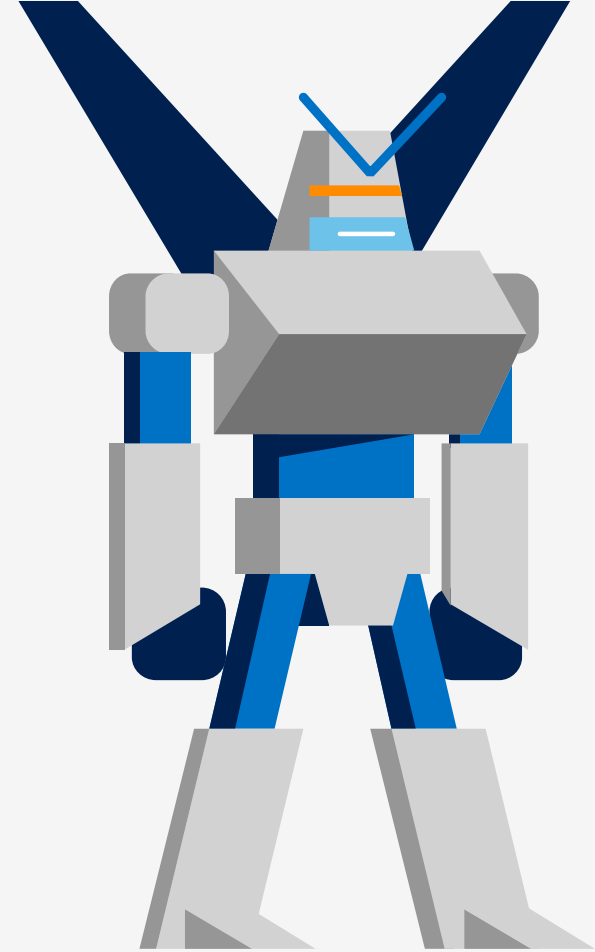
Deneyin:

- 1 Sağ taraftaki Robot resmini seçin.
- 2 Göster iletişim kutusuna *animasyon* yazın ve **Animasyon Ekle**'yi seçin.
- 3 **Yakınlaştır** gibi bir animasyon efekti seçin ve neler olacağını görün.

Ara



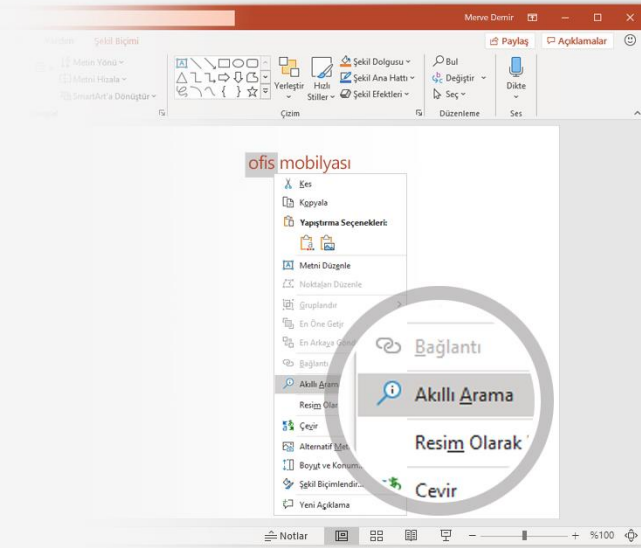
BUNU SEÇİN



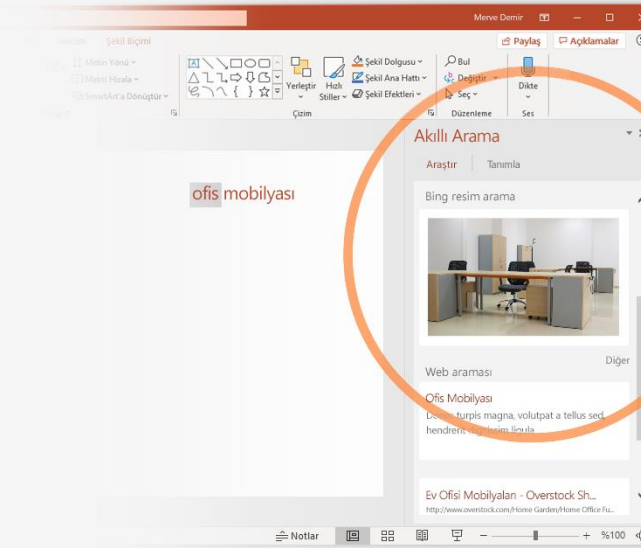
# Slaytlarınızdan çıkmadan keşfedin

Akıllı Arama özelliği, doğrudan PowerPoint'te araştırmanızı sağlar.

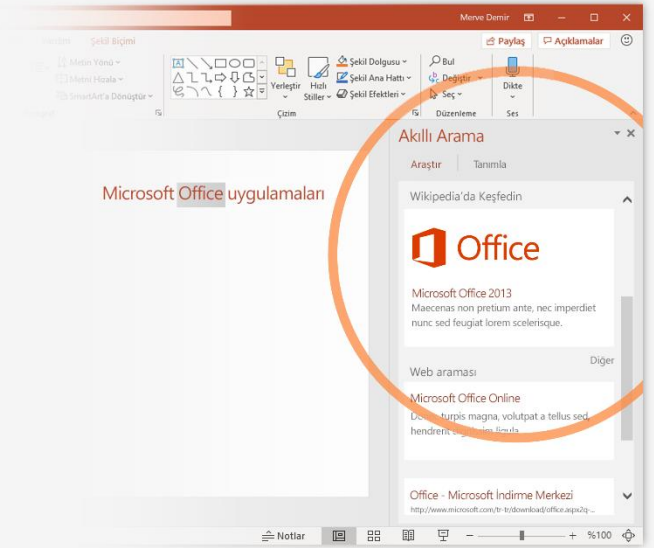
Deneyin:



1 Ofis mobilyası ifadesindeki *ofis* sözcüğüne sağ tıklayın.



2 **Akıllı Arama**'yı seçtiğinizde görüntülenen sonuçların **Microsoft Office uygulamaları** ile değil, bağlamla ilgili olduğunu göreceksiniz.



3 Denemek için 2. adımdaki *Office* sözcüğüne sağ tıklayarak bir Akıllı Arama daha yapın.



# PowerPoint hakkında başka sorularınız mı var?

**Göster**

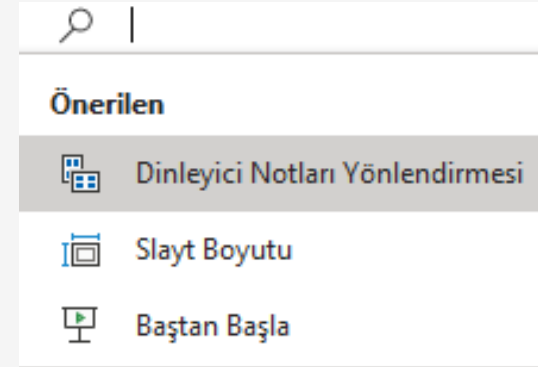


düğmesini seçin ve öğrenmek istediğiniz şeyi yazın.

[PowerPoint ekip blogunu ziyaret edin](#)



[Ücretsiz PowerPoint eğitimine gidin](#)



SLAYT GÖSTERİSİ MODUNDAYKEN OKU SEÇİN