

2021 YILI  
HALFETİ MESLEK  
YÜKSEKOKULU  
FAALİYET  
RAPORU

## İÇİNDEKİLER

ÜST YÖNETİCİ SUNUŞU.....	
I- GENEL BİLGİLER.....	
A- Misyon ve Vizyon.....	
B- Yetki, Görev ve Sorumluluklar.....	
C- İdareye İlişkin Bilgiler.....	
1- Fiziksel Yapı.....	
2- Örgüt Yapısı.....	
3- Bilgi ve Teknolojik Kaynaklar .....	
4- İnsan Kaynakları .....	
5- Sunulan Hizmetler .....	
6- Yönetim ve İç Kontrol Sistemi .....	
D- Diğer Hususlar .....	
II- AMAÇ ve HEDEFLER .....	
A- İdarenin Amaç ve Hedefleri .....	
B- Temel Politikalar ve Öncelikler .....	
C- Diğer Hususlar .....	
III- FAALİYETLERE İLİŞKİN BİLGİ VE DEĞERLENDİRMELER .....	
A- Mali Bilgiler .....	
1- Bütçe Uygulama Sonuçları .....	
2- Temel Mali Tablolara İlişkin Açıklamalar .....	
3- Mali Denetim Sonuçları .....	
4- Diğer Hususlar .....	
B- Performans Bilgileri .....	
1- Faaliyet ve Proje Bilgileri .....	
2- Performans Sonuçları Tablosu .....	
3- Performans Sonuçlarının Değerlendirilmesi .....	
4- Performans Bilgi Sisteminin Değerlendirilmesi .....	
5- Diğer Hususlar .....	
IV- KURUMSAL KABİLİYET ve KAPASİTENİN DEĞERLENDİRİLMESİ .....	
A- Üstünlükler .....	
B- Zayıflıklar .....	
C- Değerlendirme .....	
V- ÖNERİ VE TEDBİRLER .....	

## **BİRİM / ÜST YÖNETİCİ SUNUŞU**

Yüksekokulumuzun 2021 yılını kapsayan stratejik planın etkin ve verimli bir şekilde uygulanmasını sağlamak ve performans değerlendirmelerinde üst başarı seviyelerine yükselmek için tüm personelin katkısıyla yapılması gereken faaliyetler bulunmaktadır. Önümüzdeki beş yıllık süreçte planın etkin uygulanmasını sağlama ve genel manada kurumun gelişen ve artan çeşitli ihtiyaçlarını karşılayacak organizasyonlara gidilmiştir.

Kurumun belirlenen misyonuna oluşturulan vizyon ile ulaşılması ancak planlı ve programlı bir çalışmayı gerektirmektedir. Günümüz kamu idaresi, Özel sektörde olduğu gibi; verimlilik etkinlik karlılık ve toplam kalite ile toplumsallık ilkeleri çerçevesinde faaliyet yürütme eğilimindedir.

Bu bağlamda; kurumu geleceğe taşıma, sürdürülebilir ve kaliteli bir öğretimi gerçekleştirme, kurumsal kimliği oluşturma ve yerleştirme, sürekli iyileştirme ve inovasyon çalışmalarını yürütme, AB uyum süreci ve Erasmus gibi uluslar arası projeleri izleme ve değerlendirme ile tüm personelin katkıları ile sağlanan Toplam Kalite Yönetimini kurumda yönetim yoluyla sağlanmaya çalışılmaktadır. 28.01.2022

**Öğr.Gör.Dr.Mehmet Fatih KAYRAN**

**Müdür**

## I- GENEL BİLGİLER

Halfeti Meslek Yüksekokulu 2547 Sayılı Kanunun 2880 sayılı kanunla değişik 7/d -2 maddesi uyarınca Yüksek Öğretim Genel Kurulunun 07.12.2017 tarih ve 86028 sayılı karar /yazısı ile Harran Üniversitesine bağlı olarak kurulmuş ve ilk kez 2018-2019 eğitim-öğretim yılında öğrenci almıştır.

### A. Misyon ve Vizyon

#### Misyon

Eğitim, bilimsel araştırma, yenilikçilik ve girişimcilik ve topluma hizmet yoluyla, insani değerlerin geliştirilmesine, insan yaşamının iyileştirilmesine ve geleceğin tasarımına katkıda bulunmaktır.

#### Vizyon

Geleceğin iş yaşamının ihtiyaçlarını önceden öngören, ürettiği bilim ve teknolojiyi başta öğrencileri olarak geleceğin tasarımına katkıda bulunan, uluslararası düzeyde tanınmış bir eğitim kurumu olma hedefi doğrultusunda faaliyet göstermektedir.

### B. Yetki, Görev ve Sorumluluklar

Öğr. Gör. Dr.Mehmet Fatih KAYRAN	Müdür
Öğr. Gör. Hülya ERASLAN	Müdür Yardımcısı
Dr.Öğr.Üy.Sabahat Ceylin ŞANLI KAYRAN	Müdür Yardımcısı
Öğr. Gör. Dr.Mehmet Fatih KAYRAN	Otel, Lokanta ve İkram Hizmetleri Bölümü Bşk.
Dr.Öğr.Üy.Sabahat Ceylin ŞANLI KAYRAN	Seyahat, Turizm ve Eğlence Hizmetleri Bölümü Bşk.
Öğr. Gör. Hülya ERASLAN	Turist Rehberliği Programı Bşk.
Öğr. Gör. Onur ERASLAN	Aşçılık Programı Bşk.

### C. İdareye İlişkin Bilgiler

Öğr. Gör. Dr.Mehmet Fatih KAYRAN	Müdür
Öğr. Gör. Hülya ERASLAN	Müdür Yardımcısı
Dr.Öğr.Üy.Sabahat Ceylin ŞANLI KAYRAN	Müdür Yardımcısı
Yunus AKGÜN	Yüksekokul Sekreteri
Tahir DEMİR	Memur
Mehmet GÜNAYDIN	Koruma Güvenlik

## 1- Fiziksel Yapı

### 1.1- Eğitim Alanları Derslikler

Eğitim Alanı	Kapasitesi 0-50	Kapasitesi 51-75	Kapasitesi 76-100	Kapasitesi 101-150	Kapasitesi 151-250	Kapasitesi 251-Üzeri
Anfi						
Sınıf	5					
Bilgisayar Lab.	1					
Diğer Lab.						
Toplam	6					

### 1.2- Sosyal Alanlar

#### 1.2.1.Kantinler ve Kafeteryalar

Kantin Sayısı: ... Adet

Kantin Alanı: ... m2

Kafeterya Sayısı: ... Adet

Kafeterya Alanı: ... m2

#### 1.2.2.Yemekhaneler

Öğrenci yemekhane Sayısı: ... Adet

Öğrenci yemekhane Alanı: ... m2

Öğrenci yemekhane Kapasitesi: ... Kişi

Personel yemekhane Sayısı: ... Adet

Personel yemekhane Alanı: ... m2

Personel yemekhane Kapasitesi: ... Kişi

#### 1.2.3.Misafirhaneler

Misafirhane Sayısı: ... Adet

Misafirhane Kapasitesi: ... Kişi

#### 1.2.4.Öğrenci Yurtları

	Yatak Sayısı 1	Yatak Sayısı 2	Yatak Sayısı 3 - 4	Yatak Sayısı 5 - Üzeri
Oda Sayısı				2
Alanı m2				80

### 1.2.5.Lojmanlar

Lojman Sayısı: ... Adet  
Lojman Bürüt Alanı: ... m2  
Dolu Lojman Sayısı: ... Adet  
Boş Lojman Sayısı: ... Adet

### 1.2.6.Spor Tesisleri

Kapalı Spor Tesisleri Sayısı: ... Adet  
Kapalı Spor Tesisleri Alanı: ... m2  
Açık Spor Tesisleri Sayısı: ... Adet  
Açık Spor Tesisleri Alanı: ... m2

### 1.2.7.Toplantı – Konferans Salonları

	Kapasitesi 0–50	Kapasitesi 51–75	Kapasitesi 76–100	Kapasitesi 101–150	Kapasitesi 151–250	Kapasitesi 251–Üzeri
<b>Toplantı Salonu</b>	1					
<b>Konferans Salonu</b>						
<b>Toplam</b>	1					

### 1.2.8.Sinema Salonu

Sinema Salonu Sayısı: ... Adet  
Sinema Salonu Alanı: ... m2  
Sinema Salonu Kapasitesi: ... Kişi

### 1.2.9.Eğitim ve Dinlenme Tesisleri

Eğitim ve Dinlenme Tesisleri Sayısı: ... Adet  
Eğitim ve Dinlenme Tesisleri Kapasitesi: ... Kişi

### 1.2.10.Öğrenci Kulüpleri

Öğrenci Kulüpleri Sayısı: 1 Adet  
Öğrenci Kulüpleri Alanı: 25,2 m2

### 1.2.11.Mezun Öğrenciler Derneği

Mezun Öğrenciler Derneği Sayısı: ... Adet  
Mezun Öğrenciler Derneği Alanı: ... m2

### 1.2.12.Okul Öncesi ve İlköğretim Okulu Alanları

Anaokulu Sayısı: ... Adet

Anaokulu Alanı: ... m2

Anaokulu Kapasitesi: ... Kişi

İlköğretim okulu Sayısı: ... Adet

İlköğretim okulu Alanı: ... m2

İlköğretim okulu Kapasitesi: ... Kişi

## 1.3- Hizmet Alanları

### 1.3.1. Akademik Personel Hizmet Alanları

	Sayısı (Adet)	Alanı (m2)	Kullanan Sayısı (Kişi)
Çalışma Odası	2	77,04	5
<b>Toplam</b>	<b>2</b>	<b>77,04</b>	<b>5</b>

### 1.3.2. İdari Personel Hizmet Alanları

	Sayısı (Adet)	Alanı (m2)	Kullanan Sayısı
Servis	1	51,84	1
Çalışma Odası	2	87,64	3
<b>Toplam</b>	<b>3</b>	<b>139,58</b>	<b>4</b>

## 1.4- Ambar Alanları

Ambar Sayısı: ... Adet

Ambar Alanı: ... m2

## 1.5- Arşiv Alanları

Arşiv Sayısı: ... Adet

Arşiv Alanı: ... m2

## 1.6- Atölyeler

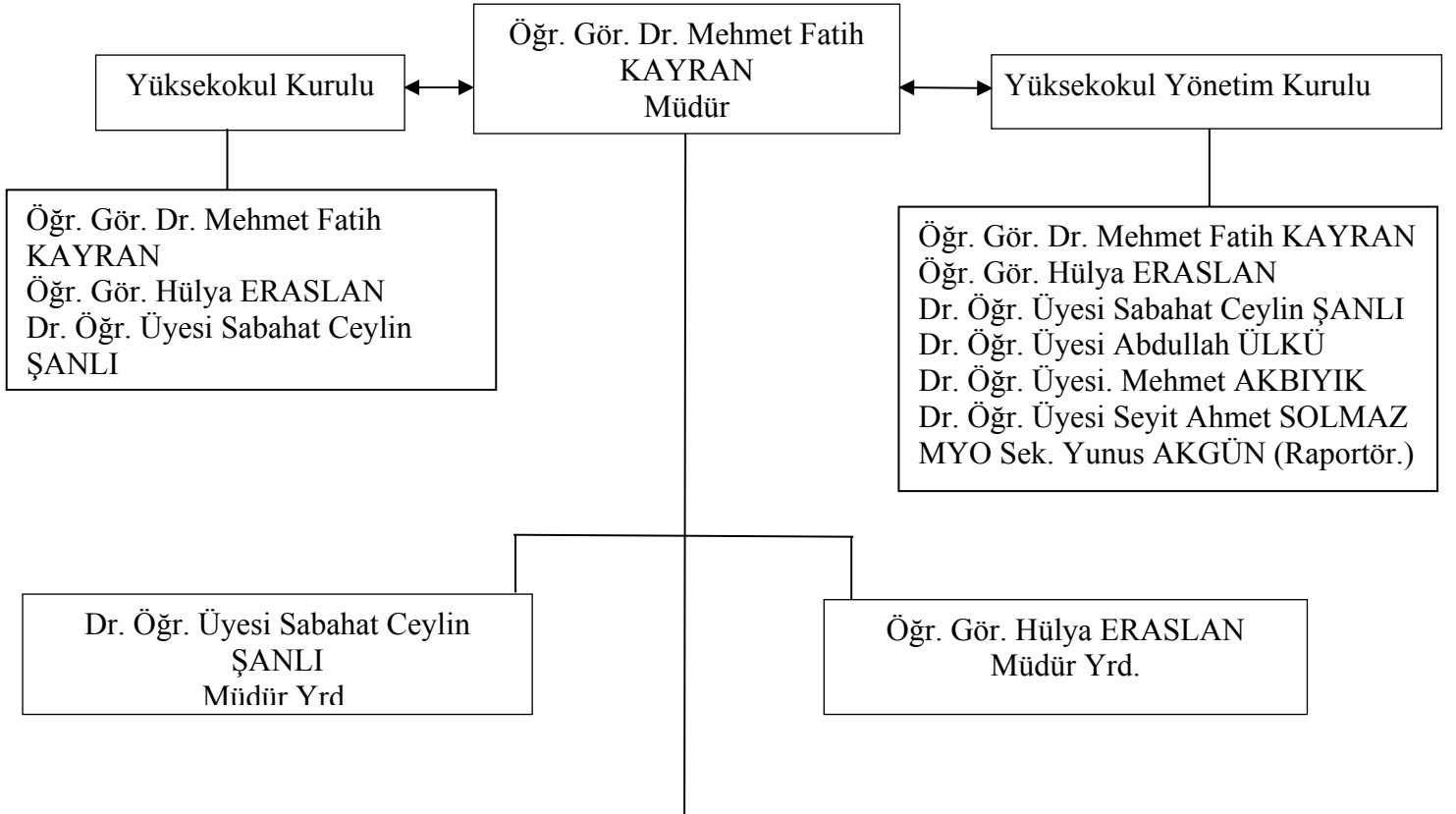
Atölye Sayısı: ... Adet

Atölye Alanı: ... m2

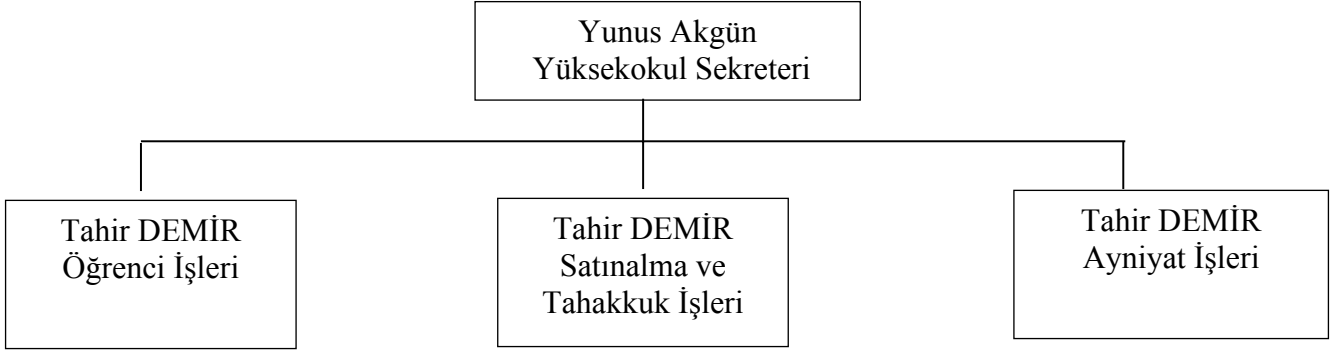
## 1.7- Hastane Alanları

Birim	Sayı (Adet)	Alan (m2)
Acil Servis		
Yoğun Bakım		
Ameliyathane		
Klinik		
Laboratuvar		
Eczane		
Radyoloji Alanı		
Nükleer Tıp Alanı		
Sterilizasyon Alanı		
Mutfak		
Çamaşırhane		
Teknik Servis		
.....		
.....		
.....		
.....		
<b>Hastane Toplam Kapalı Alanı</b>		

## 2- Örgüt Yapısı







### 3- Bilgi ve Teknolojik Kaynaklar

#### 3.1- Yazılımlar

#### 3.2- Bilgisayarlar

Masa üstü bilgisayar Sayısı: 29 Adet  
Taşınabilir bilgisayar Sayısı: ... Adet

#### 3.3- Kütüphane Kaynakları

Kitap Sayısı: 72 Adet  
Basılı Periyodik Yayın Sayısı: ... Adet  
Elektronik Yayın Sayısı: ... Adet

#### 3.4- Diğer Bilgi ve Teknolojik Kaynaklar

Cinsi	İdari Amaçlı (Adet)	Eğitim Amaçlı (Adet)	Araştırma Amaçlı (Adet)
Projeksiyon		5	
Slayt makinesi			
Tepegöz			
Episkop			
Barkot Okuyucu			
Baskı makinesi			
Fotokopi makinesi	1		
Faks	1		
Fotoğraf makinesi			
Kameralar			

Televizyonlar			
Tarayıcılar	2		
Müzik Setleri			
Mikroskoplar			
DVD ler			

#### 4- İnsan Kaynakları

(Biriminin faaliyet dönemi sonunda mevcut insan kaynakları, istihdam şekli, hizmet sınıfları, kadro unvanları, bilgilerine yer verilir.)

##### 4.1- Akademik Personel

Akademik Personel					
	Kadroların Doluluk Oranına Göre			Kadroların İstihdam Şekline Göre	
	Dolu	Boş	Toplam	Tam Zamanlı	Yarı Zamanlı
Profesör					
Doçent					
Dr.Öğr.Üyesi	1		1	1	
Öğretim Görevlisi	5		5	5	
Okutman					
Çevirici					
Eğitim- Öğretim Planlamacısı					
Araştırma Görevlisi					
Uzman					

##### 4.2- Yabancı Uyruklu Akademik Personel

Yabancı Uyruklu Öğretim Elemanları		
Unvan	Geldiği Ülke	Çalıştığı Bölüm
Profesör		
Doçent		
Yrd. Doçent		
Öğretim Görevlisi		
Okutman		
Çevirici		
Eğitim-Öğretim Planlamacısı		
Araştırma Görevlisi		
Uzman		
<b>Toplam</b>		

### 4.3- Diğer Üniv. Görevlendirilen Akademik Personel

Diğer Üniversitelerde Görevlendirilen Akademik Personel		
Unvan	Bağlı Olduğu Bölüm	Görevlendirildiği Üniversite
Profesör		
Doçent		
Yrd. Doçent		
Öğretim Görevlisi		
Okutman		
Çevirici		
Eğitim Öğretim Planlamacısı		
Araştırma Görevlisi		
Uzman		
<b>Toplam</b>		

### 4.4- Başka Üniv. Kurumda Görevlendirilen Akademik Personel

Başka Üniversitelerden Üniversitemizde Görevlendirilen Akademik Personel		
Unvan	Çalıştığı Bölüm	Geldiği Üniversite
Profesör		
Doçent		
Yrd. Doçent		
Öğretim Görevlisi		
Okutman		
Çevirici		
Eğitim Öğretim Planlamacısı		
Araştırma Görevlisi		
Uzman		
<b>Toplam</b>		

### 4.5- Sözleşmeli Akademik Personel

Sözleşmeli Akademik Personel Sayısı	
Profesör	
Doçent	
Yrd. Doçent	
Öğretim Görevlisi	
Uzman	
Okutman	
Sanatçı Öğrt. Elm.	
Sahne Uygulamacısı	
<b>Toplam</b>	

#### 4.6- Akademik Personelin Yaş İtibariyle Dağılımı

Akademik Personelin Yaş İtibariyle Dağılımı						
	21-25 Yaş	26-30 Yaş	31-35 Yaş	36-40 Yaş	41-50 Yaş	51- Üzeri
Kişi Sayısı		2	3	1		
Yüzde		33	50	17		

#### 4.7- İdari Personel

İdari Personel (Kadroların Doluluk Oranına Göre)			
	Dolu	Boş	Toplam
Genel İdari Hizmetler	1		1
Sağlık Hizmetleri Sınıfı			
Teknik Hizmetleri Sınıfı	1		1
Eğitim ve Öğretim Hizmetleri sınıfı			
Avukatlık Hizmetleri Sınıfı.			
Din Hizmetleri Sınıfı			
Yardımcı Hizmetli			
<b>Toplam</b>	<b>2</b>		<b>2</b>

#### 4.8- İdari Personelin Eğitim Durumu

İdari Personelin Eğitim Durumu					
	İlköğretim	Lise	Ön Lisans	Lisans	Y.L. ve Dokt.
Kişi Sayısı				2	
Yüzde				100	

#### 4.9- İdari Personelin Hizmet Süreleri

İdari Personelin Hizmet Süresi						
	1 – 3 Yıl	4 – 6 Yıl	7 – 10 Yıl	11 – 15 Yıl	16 – 20 Yıl	21 - Üzeri
Kişi Sayısı			1			1
Yüzde			50			50

#### 4.10- İdari Personelin Yaş İtibariyle Dağılımı

İdari Personelin Yaş İtibariyle Dağılımı						
	21-25 Yaş	26-30 Yaş	31-35 Yaş	36-40 Yaş	41-50 Yaş	51- Üzeri
Kişi Sayısı		1			1	
Yüzde		50			50	

#### 4.11- İşçiler

İşçiler (Çalıştıkları Pozisyonlara Göre)			
	Dolu	Boş	Toplam
Sürekli İşçiler	1		1
Vizeli Geçici İşçiler (adam/ay)			
Vizesiz işçiler (3 Aylık)			
<b>Toplam</b>	<b>1</b>		<b>1</b>

#### 4.12- Sürekli İşçilerin Hizmet Süreleri

Sürekli İşçilerin Hizmet Süresi						
	1 – 3 Yıl	4 – 6 Yıl	7 – 10 Yıl	11 – 15 Yıl	16 – 20 Yıl	21 - Üzeri
Kişi Sayısı	1					
Yüzde	100					

#### 4.13- Sürekli İşçilerin Yaş İtibariyle Dağılımı

Sürekli İşçilerin Yaş İtibariyle Dağılımı						
	21-25 Yaş	26-30 Yaş	31-35 Yaş	36-40 Yaş	41-50 Yaş	51- Üzeri
Kişi Sayısı				1		
Yüzde				100		

## 5- Sunulan Hizmetler

### 5.1- Eğitim Hizmetleri

#### 5.1.1- Öğrenci Sayıları

Öğrenci Sayıları									
Birim Adı	I. Öğretim			II. Öğretim			Toplam		Genel Toplam
	E	K	Top.	E	K	Top.	Kız	Erkek	
Fakülteler									
Yüksekokullar									
Enstitüler									
Meslek Yüksekokulları	71	77	148				77	71	148
<b>Toplam</b>	71	77	148				77	71	148

#### 5.1.2- Yabancı Dil Hazırlık Sınıfı Öğrenci Sayıları

Yabancı Dil Eğitimi Gören Hazırlık Sınıfı Öğrenci Sayıları ve Toplam Öğrenci Sayısına Oranı								
Birim Adı	I. Öğretim			II. Öğretim			I. ve II. Öğretim Toplamı(a)	Yüzde*
	E	K	Top.	E	K	Top.	Sayı	
Fakülteler								
Yüksekokullar								

\*Yabancı dil eğitimi gören öğrenci sayısının toplam öğrenci sayısına oranı (Yabancı dil eğitimi gören öğrenci sayısı/Toplam öğrenci sayısı\*100)

#### 5.1.3- Öğrenci Kontenjanları

Öğrenci Kontenjanları ve Doluluk Oranı				
Birim Adı	ÖSS Kontenjanı	ÖSS sonucu Yerleşen	Boş Kalan	Doluluk Oranı
Fakülteler				
Yüksekokullar				
Meslek Yüksekokulları	70	70	-	100
<b>Toplam</b>				

### 5.1.4- Yüksek Lisans ve Doktora Programları

Enstitülerdeki Öğrencilerin Yüksek Lisans (Tezli/ Tezsiz) ve Doktora Programlarına Dağılımı					
Birim Adı	Programı	Yüksek Lisans Yapan Sayısı		Doktora Yapan Sayısı	Toplam
		Tezli	Tezsiz		
<b>Toplam</b>					

### 5.1.5- Yabancı Uyrıklı Öğrenciler

Yabancı Uyrıklı Öğrencilerin Sayısı ve Bölümleri			
	Bölümü		
	Kadın	Erkek	Toplam
Fakülteler			
Yüksekokullar			
Enstitüler			
Meslek Yüksekokulları	1	4	5
<b>Toplam</b>	<b>1</b>	<b>4</b>	<b>5</b>

### 5.2- Sağlık Hizmetleri

	YATAK SAYISI	HASTA SAYISI	TETKİK SAYISI
ACİL SERVİS HİZMETLERİ			
YOĞUN BAKIM			
KLİNİK			
AMELİYAT SAYISI			
POLİKLİNİK HASTASI SAYISI			
LABORATUAR HİZMETLERİ			
RADYOLOJİ ÜNİTESİ HİZMETLERİ			
NÜKLEER TIP BÖLÜMÜNDE VERİLEN HİZMETLER			
MEDİKO SOSYAL POLİKLİNİK HASTA SAYISI			

### 5.3-İdari Hizmetler

Bu kısımda idarenin veya harcama biriminin görev, yetki ve sorumlulukları çerçevesinde faaliyet dönemi içerisinde yerine getirdiği hizmetlere özet olarak yer verilecektir.

Faaliyet dönemi gerçekleştirmelerine ilişkin bilgiler ise raporun III. B-1 bölümündeki "Faaliyet ve Proje Bilgileri" başlığı altında yer alacaktır.

### 5.4-Diğer Hizmetler

Birim tarafından 2017 yılında görev alanına giren faaliyetler dışında yapmış olduğu çalışmalar ve yukarıda tanımlanamayan faaliyetler bu bölümde yer alacaktır.

## 6- Yönetim ve İç Kontrol Sistemi

(Birim atama, satın alma, ihale gibi karar alma süreçleri, yetki ve sorumluluk yapısı, mali yönetim, harcama öncesi kontrol sistemine ilişkin yer alan tespit ve değerlendirmeler yer alır.)

---

---

---

---

---

---

---

---

### D- Diğer Hususlar

(Bu başlık altında, yukarıdaki başlıklarda yer almayan ancak birimin açıklanmasını gerekli gördüğü diğer konular özet olarak belirtilir.)

---

---

---



## II- AMAÇ ve HEDEFLER

(Kamu İdarelerince Hazırlanacak Faaliyet Raporları Hakkında Yönetmeliğin 18 inci maddesi “.....

b) Amaç ve hedefler: Bu bölümde, idarenin stratejik amaç ve hedeflerine, faaliyet yılı önceliklerine ve izlenen temel ilke ve politikalarına yer verilir.)

### A. İdarenin Amaç ve Hedefleri

(Stratejik plan yapan idareler, faaliyet raporunun ilişkin olduğu yılı kapsayan stratejik planlarında yer alan amaç ve hedefleri ile faaliyet yılı önceliklerini bu bölümde belirteceklerdir.)

Stratejik Amaçlar	Stratejik Hedefler
Stratejik Amaç-1	Hedef-1: Yüksekokulumuz için daha uygun bir alanda tam donanımlı bir bina yapımını sağlamak
	Hedef-2 Akademik yayınlara abone olarak güncel gelişimlerin takip edilmesini sağlamak
	Hedef-3 Yüksekokul bünyesinde yeni bölümler açmak.
Stratejik Amaç-2	Hedef-1
	Hedef-2
	Hedef-3

### B. Temel Politikalar ve Öncelikler

Esas alınacak politika belgeleri kamu idaresinin faaliyet alanı ve içinde bulunduğu sektöre göre değişmektedir. Ancak örnek olması açısından aşağıdaki politika belgeleri sayılabilir.

- Yükseköğretim Kurulu Başkanlığı Tarafından Hazırlanan “Türkiye’nin Yükseköğretim Stratejisi”
- Kalkınma Planları ve Yılı Programı,
- Orta Vadeli Program,
- Orta Vadeli Mali Plan,
- Bilgi Toplumu Stratejisi ve Eki Eylem Planı,

### C. Diğer Hususlar

(Bu başlık altında, yukarıdaki başlıklarda yer almayan ancak birimin açıklanmasını gerekli gördüğü diğer konular özet olarak belirtilir.)

### III- FAALİYETLERE İLİŞKİN BİLGİ VE DEĞERLENDİRMELER

( Kamu İdarelerince Hazırlanacak Faaliyet Raporları Hakkında Yönetmeliğin 18 inci maddesi “.....

c) Faaliyetlere ilişkin bilgi ve değerlendirmeler: Bu bölümde, mali bilgiler ile performans bilgilerine detaylı olarak yer verilir. )

#### A- Mali Bilgiler

( Kamu İdarelerince Hazırlanacak Faaliyet Raporları Hakkında Yönetmeliğin 18/c maddesi gereğince Mali bilgiler başlığı altında,

- Kullanılan kaynaklara,
- Bütçe hedef ve gerçekleştirmeleri ile meydana gelen sapmaların nedenlerine,
- Varlık ve yükümlülükler ile yardım yapılan birlik, kurum ve kuruluşların faaliyetlerine ilişkin bilgilere,
- Temel mali tablolara ve bu tablolara ilişkin açıklamalara yer verilir.

Ayrıca, iç ve dış mali denetim sonuçları hakkındaki özet bilgiler de bu başlık altında yer alır.

#### 1- Bütçe Uygulama Sonuçları

##### 1.1-Bütçe Giderleri

	2022 BÜTÇE BAŞLANGIÇ ÖDENEĞİ	2022 GERÇEKLEŞME TOPLAMI	GERÇEK. ORANI
	YTL	YTL	%
<b>BÜTÇE GİDERLERİ TOPLAMI</b>			
<b>01 - PERSONEL GİDERLERİ</b>			
<b>02 - SOSYAL GÜVENLİK KURUMLARINA DEVLET PRİMİ GİDERLERİ</b>			
<b>03 - MAL VE HİZMET ALIM GİDERLERİ</b>			
<b>05 - CARİ TRANSFERLER</b>			
<b>06 - SERMAYE GİDERLERİ</b>			

— Bütçe hedef ve gerçekleştirmeleri ile meydana gelen sapmaların nedenleri;

## 1.2-Bütçe Gelirleri

	2022 BÜTÇE TAHMİNİ	2022 GERÇEKLEŞME TOPLAMI	GERÇEK. ORANI
	YTL	YTL	%
BÜTÇE GELİRLERİ TOPLAMI			
02 – VERGİ DIŞI GELİRLER			
03 – SERMAYE GELİRLERİ			
04 – ALINAN BAĞIŞ VE YARDIMLAR			

— Bütçe hedef ve gerçekleştirmeleri ile meydana gelen sapmaların nedenleri;

## 2- Temel Mali Tablolara İlişkin Açıklamalar

(Birim bilanço, faaliyet sonuçları tablosu, bütçe uygulama sonuçları tablosu, nakit akım tablosu ve gerekli görülen diğer tablolara bu başlık altında yer verir ve tabloların önemli kalemlerine ilişkin değişimler ile bunlara ilişkin analiz, açıklama ve yorumlara yer verilir.)

## 3- Mali Denetim Sonuçları

(Birim iç ve dış mali denetim raporlarında yapılan tespit ve değerlendirmeler ile bunlara karşı alınan veya alınacak önlemler ve yapılacak işlemlere bu başlık altında yer verilir.)

## 4- Diğer Hususlar

(Bu başlık altında, yukarıdaki başlıklarda yer almayan ancak birimin mali durumu hakkında gerekli görülen diğer konulara yer verilir.)

### B- Performans Bilgileri

Kamu İdarelerince Hazırlanacak Faaliyet Raporları Hakkında Yönetmeliğin 18/c maddesi gereğince Performans bilgileri başlığı altında,

—idarenin stratejik plan ve performans programı uyarınca yürütülen faaliyet ve projelerine,

—performans programında yer alan performans hedef ve göstergelerinin gerçekleşme durumu ile meydana gelen sapmaların nedenlerine,

—diğer performans bilgilerine ve bunlara ilişkin değerlendirmelere yer verilir.

#### Performans bilgileri

**GEÇİCİ MADDE 2 – (1) Kamu idareleri ilk performans programlarını hazırladıkları yıla kadar, faaliyet raporlarının performans bilgileri bölümünde sadece faaliyet ve projelere ilişkin bilgilere yer verirler.**

### 1- Faaliyet ve Proje Bilgileri

Bu başlık altında, faaliyet raporunun ilişkin olduğu yıl içerisinde yürütülen faaliyet ve projeler ile bunların sonuçlarına ilişkin detaylı açıklamalara yer verilecektir.

#### 1.1. Faaliyet Bilgileri

FAALİYET TÜRÜ	SAYISI
Sempozyum ve Kongre	
Konferans	
Panel	2
Seminer	
Açık Oturum	
Söyleşi	
Tiyatro	
Konser	
Sergi	
Turnuva	
Teknik Gezi	2
Eğitim Semineri	

## 1.2. Yayınlarla İlgili Faaliyet Bilgileri

### İndekslere Giren Hakemli Dergilerde Yapılan Yayınlar

YAYIN TÜRÜ	SAYISI
Uluslar arası Makale	1
Ulusal Makale	
Uluslar arası Bildiri	
Ulusal Bildiri	1
Kitap	1
Kitap Bölümü	8

## 1.3. Üniversiteler Arasında Yapılan İkili Anlaşmalar

ÜNİVERSİTE ADI	ANLAŞMANIN İÇERİĞİ

## 1.4. Proje Bilgileri

Bilimsel Araştırma Proje Sayısı					
PROJELER	2017				
	Önceki Yılda Devreden Proje	Yıl İçinde Eklenen Proje	Toplam	Yıl İçinde Tamamlanan Proje	Toplam Ödenek YTL
DPT					
TÜBİTAK					
A.B.					
BİLİMSEL ARAŞTIRMA PROJELERİ					
DİĞER					
TOPLAM					

## **2- Performans Sonuçları Tablosu**

**“Performans bilgileri**

**GEÇİCİ MADDE 2 – (1) Kamu idareleri ilk performans programlarını hazırladıkları yıla kadar, faaliyet raporlarının performans bilgileri bölümünde sadece faaliyet ve projelere ilişkin bilgilere yer verirler.”**

**Hükmü nedeniyle bu alan doldurulmayacaktır.**

## **3- Performans Sonuçlarının Değerlendirilmesi**

**“Performans bilgileri**

**GEÇİCİ MADDE 2 – (1) Kamu idareleri ilk performans programlarını hazırladıkları yıla kadar, faaliyet raporlarının performans bilgileri bölümünde sadece faaliyet ve projelere ilişkin bilgilere yer verirler.”**

**Hükmü nedeniyle bu alan doldurulmayacaktır.**

## **4- Performans Bilgi Sisteminin Değerlendirilmesi**

**“Performans bilgileri**

**GEÇİCİ MADDE 2 – (1) Kamu idareleri ilk performans programlarını hazırladıkları yıla kadar, faaliyet raporlarının performans bilgileri bölümünde sadece faaliyet ve projelere ilişkin bilgilere yer verirler.”**

**Hükmü nedeniyle bu alan doldurulmayacaktır.**

## **5- Diğer Hususlar**

**“Performans bilgileri**

**GEÇİCİ MADDE 2 – (1) Kamu idareleri ilk performans programlarını hazırladıkları yıla kadar, faaliyet raporlarının performans bilgileri bölümünde sadece faaliyet ve projelere ilişkin bilgilere yer verirler.”**

**Hükmü nedeniyle bu alan doldurulmayacaktır.**

## **IV- KURUMSAL KABİLİYET ve KAPASİTENİN DEĞERLENDİRİLMESİ**

Bu bölümde idarelerin, teşkilat yapısı, organizasyon yeteneği, teknolojik kapasite unsurları açısından içsel durum değerlendirmesi sonuçlarına ve yıl içinde tespit edilen üstün ve zayıf yönlere yer verilir.

Stratejik planı olan idareler, stratejik plan çalışmalarında kuruluş içi analiz çerçevesinde tespit ettikleri güçlü- zayıf yönleri hakkında faaliyet yılı içerisinde kaydedilen ilerlemelere ve alınan önlemlere yer verirler.

### **A- Üstünlükler**

1. Akademik kadromuzun yeterli bilgi birikimine sahip, genç ve dinamik olması
2. Tüm personelin çalışmak için uygun fiziki mekân ve internet erişimli bilgisayarlara sahip olması.
3. Üniversite yönetiminin desteği
4. Kurumumuzda demokratik yönetim anlayışının uygulanıyor oluşu
5. Okulumuzun dersliklerinin yeterli düzeyde olması
6. Okulumuzun ilçe dışından gelen öğrencilere kalacak yer temin edebiliyor olması.
7. Okulumuzun yeterli laboratuvar donanımlarına sahip olması
8. Yerel yönetimlerin desteği
9. Özel teşebbüs sahiplerinin öğrencilerimize sağladığı uygulama imkânları
10. Okulumuzun bulunduğu yörenin jeopolitik konumu

### **B- Zayıflıklar**

1. Meslek yüksekokullarına yönelik kamuoyunun bakışı ve imaj sorunu
2. Meslek liselerinden sınavsız geçişle gelen öğrencilerin bilgi ve donanım eksikliği
3. Bazı programlardaki akademik personel sayısının ve idari personel sayısının yetersiz olması
4. Bazı laboratuvar ve atölyelerde yüksek maliyet nedeniyle araç gereç eksikliklerinin olması
5. Öğretim elemanlarının ders, saat ve çeşitliliğinin fazla olması
6. İş bulamama kaygısından dolayı öğrencilerde görülen isteksizlik
7. Okulumuzda yeterli düzeyde bir kütüphanenin bulunmaması
8. Sanayi çevresiyle sistematik ve işleyen bir işbirliğinin kurulamamış olması.
9. Mezunların izlenmesi için işleyen bir sistemin kurulamamış olması.
10. Yurt dışındaki benzeri okullarla ilişki ve ortaklık kurulamamış olması.

## **V- ÖNERİ VE TEDBİRLER**

(Bu başlık altında, faaliyet yılı sonuçlarından, genel ekonomik koşullar ve beklentilerden hareketle, birimin yapmayı planladığı değişiklik önerilerine, karşılaşılabileceği risklere ve bunlara karşı alınması gereken tedbirlere ilişkin genel değerlendirmelere yer verilir.)

### **A) Fırsatlar**

1. Yörenin az gelişmişliği ve gelişmeye duyulan isteğin varlığı
2. Yörenin jeopolitik ve jeofizikî konumu
3. Ülkemizin AB sürecinde bulunuşunun eğitime sağladığı pozitif katkılar
4. Ara eleman ihtiyacının artan bir ivme göstermesi
5. GAP projesinin her sektörde getireceği üretim ve istihdam artışı
6. Bölgede yetişmiş teknik elemanın azlığı.
7. Uluslararası kuruluşların yöremize özel kaynak aktarımları
8. AB eğitim programlarından yararlanma olanakları.
9. Öğrenci öğretiminin işgücü talebine karşılık verebilmesi
10. Devletin bölgeye yönelik özel destekleri

### **B) Tehditler**

1. Sınavsız geçişlerin sürme ihtimali
2. Ortaöğretimdeki eğitim kalitesinin sürekli düşüyor oluşu
3. İstihdam imkânlarının geliştirilememesi
4. Teknolojik gelişimin maliyet yüksekliği nedeniyle hızlı takip edilemeyişi
5. Akademik personelin özlük haklarının giderek kötüleşmesi
6. MYO'ların imaj problemi



Harcama Yetkilisi İç Kontrol Güvence Beyanı

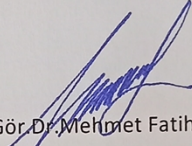
Harcama Yetkilisi olarak görev ve yetkilerim çerçevesinde;

Harcama birimimizce gerçekleştirilen iş ve işlemlerin idarenin amaç ve hedeflerine, iyi mali yönetim ilkelerine, kontrol düzenlemelerine ve mevzuata uygun bir şekilde gerçekleştirildiğini, birimimizde bütçe ile tahsis edilmiş kaynakların planlanmış amaçlar doğrultusunda etkili, ekonomik ve verimli bir şekilde kullanıldığını, birimimizde iç kontrol sisteminin yeterli ve makul güvenceyi sağladığını bildiririm.

Bu güvence, harcama yetkilisi olarak sahip olduğum bilgi ve değerlendirmeler, yönetim bilgi sistemleri, iç kontrol sistemi değerlendirme raporları, benden önceki harcama yetkilisinden almış olduğum bilgiler, izleme ve değerlendirme raporları ile denetim raporlarına dayanmaktadır.

Bu raporda yer alan bilgilerin güvenilir, tam ve doğru olduğunu beyan ederim.

Halfeti MYO 28.01.2022

  
Öğr. Gör. Dr. Mehmet Fatih KAYRAN

Müdür

Amaç	A1: Eğitim Öğretim Kalitesini Geliştirmek ve Sürekliliğini Sağlamak
Hedef	H1.1 Etkili sosyo-kültürel ve eğitsel imkanlarla öğrenci sayısı artırılabacaktır
Sorumlu Birim	Öğrenci İşleri Daire Başkanlığı
Performans Göstergesi	2021
PG1.1.1 Üniversite Doluluk Oranı (%)	
PG1.1.2 Uluslararası değişim programlarından yararlanan öğrenci sayısı	
PG1.1.3 Yabancı uyruklu öğrenci sayısının toplam öğrenci sayısına oranı (%)	
PG1.1.4 Üniversite giriş sınavlarında ilk 100.000'de olup üniversitemizi tercih eden Lisans öğrenci sayısı	

Amaç	A1: Eğitim Öğretim Kalitesini Geliştirmek ve Sürekliliğini Sağlamak
Hedef	H1.2 Eğitim öğretim programlarının nicelik ve niteliği artırılabacaktır
Sorumlu Birim	Öğrenci İşleri Daire Başkanlığı
Performans Göstergesi	2021
PG1.2.1 Akredite olan önlisans program sayısının toplam önlisans program sayısına oranı (%)	
PG1.2.2 Akredite olan lisans program sayısının toplam lisans program sayısına oranı (%)	
PG1.2.3 Akredite olan lisansüstü program sayısının toplam lisansüstü program sayısına oranı (%)	
PG1.2.4 Program Sayısı (Önlisans-Lisans-Lisansüstü)	

Amaç	A1: Eğitim Öğretim Kalitesini Geliştirmek ve Sürekliliğini sağlamak
Hedef	H1.3 Uygulamalı eğitim modelini yaygınlaştırılacak ve öğrenci niteliği yükseltilecektir
Sorumlu Birim	Akademik ve İdari Birimler
Performans Göstergesi	2021
PG1.3.1 Staj imkânı sağlanan öğrenci sayısı	23
PG1.3.2 Zorunlu Uygulamalı Eğitim Gören Öğrenci Sayısı	
PG1.3.3 Girişimcilik ve kariyer konulu seminer sayısı	
PG1.3.4 İşletmelere Yapılan Öğrenci Ziyaret Sayısı	

Amaç	A1: Eğitim Öğretim Kalitesini Geliştirmek ve Sürekliliğini sağlamak
Hedef	H1.4 Üniversitenin sahip olduğu imkanlardan öğrenciler maksimum yararlanacaktır
Sorumlu Birim	Sağlık Kültür ve Spor Daire Başkanlığı - Öğrenci İşleri Daire Başkanlığı
Performans Göstergesi	2021
PG1.4.1 Kısmi Zamanlı Çalışma İmkânı Sağlanan Öğrenci Sayısı	
PG1.4.2 Yabancı Dil Hazırlık Okuyan Öğrenci Sayısı	
PG1.4.3 Ücretsiz Yemek Bursu Verilen Öğrenci Sayısı	
PG.1.4.4 Günlük Yemek Yiyen Ortalama Öğrenci Sayısı	
PG.1.4.5 Öğrenci Memnuniyet Düzeyi Oranı (%)	

Amaç	A2: Araştırma ve Geliştirme Kapasitesinin Geliştirilmesi
<b>Hedef</b>	H2.1 Bilimsel ve teknolojik gelişime katkı sağlayan ileri düzeyde araştırmalar yapılarak, AR- GE bilinci artırılabacaktır
<b>Sorumlu Birim</b>	Harran Üniversitesi Bilimsel Araştırmalar Koordinatörlüğü
<b>Performans Göstergesi</b>	<b>2021</b>
PG2.1.1 BAP Tarafından Desteklenen Projelerin Toplam Bütçesi	
PG2.1.2 Tübitak ve Diğer Kamu Kuruluşları Tarafından Desteklenen Projelerin Toplam Bütçesi	
PG2.1.3 Uluslararası Kuruluşlar Tarafından Desteklenen Projelerin Toplam Bütçesi	
PG2.1.4 Proje Yazma Kurslarına Katılımcı Sayısı	
PG2.1.5 Patent, Faydalı Model, Endüstriyel Tasarım Sayısı ve Tescil Sayısı	

Amaç	A2: Araştırma ve Geliştirme Kapasitesinin Geliştirilmesi
<b>Hedef</b>	H2.2 Uluslararası alanlarda yapılan yayınların nitelik ve niceliği artırılabacaktır.
<b>Sorumlu Birim</b>	Tüm Akademik Birimler
<b>Performans Göstergesi</b>	<b>2021</b>
PG2.2.1 AHCI, SSCI, SCI, SCI-Exp. İndekslerindeki Yayın Sayısı	
PG2.2.2 Diğer İndekslerde Taranan Yayın Sayısı	10
PG2.2.3 Öğretim Üyesi Başına Düşen Yayın Sayısı	1,66
PG2.2.4 Öğretim Üyesi Başına Düşen Atıf Sayısı ( Ahc1, Ssc1, Sc1, Sc1-Exp)	102
PG2.2.5 Yayın Başına Düşen Atıf Sayısı ( Ahc1, Ssc1, Sc1, Sc1-Exp)	10,2

Amaç	A2: Araştırma ve Geliştirme Kapasitesinin Geliştirilmesi
<b>Hedef</b>	H2.3 Lisansüstü araştırmaları nitelik ve nicelik olarak iyileştirilecektir
<b>Sorumlu Birim</b>	Enstitüler- Tüm Akademik Birimler
<b>Performans Göstergesi</b>	<b>2021</b>
PG2.3.1 Öğretim Üyesi Başına Düşen Yüksek Lisans Tez Sayısı	
PG2.3.2 Öğretim Üyesi Başına Düşen Doktora Tez Sayısı	
PG2.3.3 Uygulama ve Araştırma Merkezlerinde Lisansüstü Eğitim Yapan Öğrenci Sayısı	
PG2.3.4 İlgili Sektör Tarafından Desteklenen Uygulamalı Tez Sayısı	
PG2.3.5 İlgili Sektör Tarafından Desteklenen Uygulamalı Tez Sayısının Toplam Lisansüstü Tez Sayısına Oranı	

Amaç	A2: Araştırma ve Geliştirme Kapasitesinin Geliştirilmesi
<b>Hedef</b>	H2.4 Teknoloji Geliştirme Bölgesinin kapasitesi arttırılacaktır
<b>Sorumlu Birim</b>	Teknokent
<b>Performans Göstergesi</b>	<b>Hedef Etkisi (%)</b>
PG2.4.1 Teknokent'te Kurulacak Yeni Birimlerin Sayısı (Kuluçka Merkezi, Laboratuvarlar, Atölyeler ve Prototip Merkezi, Fetlab vb.)	
PG2.4.2 Teknokent'te Faaliyet Gösteren Üniversitemiz Öğrenci ve Öğretim Elemanlarının Kuracakları Kuluçka Şirket Sayısı	
PG2.4.3 Teknokent'te Faaliyet Gösteren Öğretim Elemanlarının ve Öğretim Elemanları ile Firmaların Birlikte Yürüttükleri Arge ve Girişimcilik Projelerinin Sayısı	
PG2.4.4 Teknoloji ve Geliştirme Bölgesinde Yazılım Mükemmeliyet Merkezi Tamamlanma Oranı	
PG2.4.5 Teknokent Doluluk Oranı (%)	

Amaç	A3:Kurumsal kapasite iyileştirilecektir
Hedef	H3.1 Altyapı ve fiziksel alanlar geliştirilecektir
Sorumlu Birim	Yapı İşleri ve Teknik Daire Başkanlığı- Bilgi İşlem Daire Başkanlığı-Tüm Akademik Birimler
Performans Göstergesi	2021
PG3.1.1 Kapalı Alan (m <sup>2</sup> )	
PG3.1.2 Bakım Onarım İş Sayısı	
PG3.1.3 Peyzaj ve Ağaçlandırma Düzenlemesi Yapılan Alan (m <sup>2</sup> )	
PG3.1.4 Atık Su Arıtma Tesisi Projesi Tamamlanma Oranı (%)	
PG3.1.5 Teknoloji Tabanlı Sistemle Desteklenen Derslik Sayısı	

Amaç	A3:Kurumsal Kapasiteyi Geliştirmek
Hedef	H3.2 Beşeri kaynakların nicelik ve niteliği geliştirilecektir
Sorumlu Birim	Personel Daire Başkanlığı
İşbirliği Yapılacak Birim(ler)	Tüm Akademik ve İdari Birimler, Kalite Koordinatörlüğü
Performans Göstergesi	Hedef Etkisi (%)
PG3.2.1 Akademik Personelin Memnuniyet Düzeyi Oranı (%)	
PG3.2.2 İdari Personelin Memnuniyet Düzeyi Oranı (%)	
PG3.2.3 Hizmetiçi Eğitim ve Gelişim Semineri Sayısı	
PG3.2.4Akademik ve İdari Personel Sayısı	Akademik
	İdari

Amaç	A3:Kurumsal Kapasiteyi Geliştirmek
Hedef	H3.3 Yönetim Bilgi Sistemleri alt yapısı güçlendirilecektir
Sorumlu Birim	Bilgi İşlem Daire Başkanlığı
Performans Göstergesi	2021
PG3.3.1 Güncellenen Yazılım Program Sayısı	
PG3.3.2 Kullanılan Yazılım Program Sayısı	
PG3.3.3 Yönetime Sunulan Rapor Sayısı	
PG3.3.4 Access Point Sayısı	
PG3.3.5 İnternet Hızı	

Amaç	A3:Kurumsal Kapasiteyi Geliştirmek
Hedef	H3.4 Kaynakların etkin ve verimli kullanılması için mali yönetim sistemi güçlendirilecektir
Sorumlu Birim	Strateji Geliştirme Daire Başkanlığı
Performans Göstergesi	2021
PG3.4.1 Özgelirlerin bütçe içerisindeki payı (%)	
PG3.4.2 İç Kontrol Sistemi Eylem Planı Tamamlanma Oranı (%)	
PG3.4.3 Bütçe Dışı Kaynakların Bütçeye Oranı (%)	

Amaç	A4:Yerel ve Bölgesel Dinamiklerin İşbirliğiyle Kalkınmaya Öncülük Etmek
Hedef	H4.1 Kalkınmanın öncelikli olduğu alanlarda eğitim, araştırma, danışmanlık ve teknik hizmetler içerikli ortak projeler geliştirilecektir
Sorumlu Birim	HÜBAK, HARUSEM, Akademik Birimler
Performans Göstergesi	2021
PG4.1.1 İlimizin kalkınmasına yönelik yapılan yeni proje sayısı	
PG4.1.2 İlimizin kalkınmasına yönelik yapılan faaliyet sayısı	

Amaç	A4:Yerel ve Bölgesel Dinamiklerin İşbirliğiyle Kalkınmaya Öncülük Etmek
Hedef	H4.2: Tarım ve hayvancılığın geliştirilmesine yönelik proje ve faaliyetler artırılabacaktır
Sorumlu Birim	Ziraat Fakültesi – Veteriner Fakültesi- HÜBAK
Performans Göstergesi	2021
PG4.2.1 Tarım ve hayvancılıkla ilgili yapılan proje sayısı	
PG4.2.2 Tarım ve hayvancılıkla ilgili yapılan faaliyet sayısı	

Amaç	A4:Yerel ve Bölgesel Dinamiklerin İşbirliğiyle Kalkınmaya Öncülük Etmek
Hedef	H4.3 Bölgenin doğal, tarihî ve kültürel değerlerini tanıtop geliştirmeye yönelik faaliyetler artırılabacaktır.
Sorumlu Birim	HÜBAK, HARUSEM, Akademik Birimler- Üniversitesi Proje Destek Ofisi
Performans Göstergesi	2021
PG4.3.1 İlimizin tarihi ve kültürel yapılarına yönelik proje sayısı	
PG4.3.2 İlimizin tarihi ve kültürel yapılarına yönelik faaliyet sayısı	



<b>Amaç</b>	<b>A4:Yerel ve Bölgesel Dinamiklerin İşbirliğiyle Kalkınmaya Öncülük Etmek</b>
<b>Hedef</b>	H4.4 Araştırma ve Uygulama Hastanesi ile Diş Hekimliği Hastanesinin verdiği hizmetler geliştirilecek ve verimliliği artırılabacaktır
<b>Sorumlu Birim</b>	Araştırma ve Uygulama Hastanesi – Diş Hekimliği Hastanesi
<b>Performans Göstergesi</b>	<b>2021</b>
PG4.4.1 Hastaneden Yararlanan Hasta Sayısı	
PG4.4.2 İl Dışından Hizmet Verilen Hasta Sayısı	
PG4.4.3 Ameliyat Sayısı	
PG4.4.4 Hasta Memnuniyet Düzeyi Oranı (%)	

**İDARE FAALİYET RAPORUNA VERİ TEŞKİL EDECEK TABLOLAR****HARRAN ÜNİVERSİTESİ KAPALI ALANLARIN HİZMET VERİLEN YERLERE GÖRE DAĞILIMI**

Yerleşke Adı	Bulunduğu Yer	Hizmet Alanları ( m <sup>2</sup> )								
		Eğitim	Sağlık	Barınma	Beslenme	Kültür	Spor	Sosyal Tesis	Diğer	Toplam
Yenişehir Yerleşkesi	Şanlıurfa /Merkez									
Osmanbey Yerleşkesi	Şanlıurfa /Merkez									
Eyyubiye Yerleşkesi	Şanlıurfa /Merkez									
Sağlık Yüksekokulu	Şanlıurfa /Merkez									
Araştırma Hastanesi	Şanlıurfa /Merkez									
Mediko Sosyal Merkezi	Şanlıurfa /Merkez									
Yerleşke Dışı Lojmanlar	Şanlıurfa /Merkez									
Kültür Evi	Şanlıurfa /Merkez									
Bozova MYO	Bozova									
Hilvan MYO	Hilvan									
Suruç MYO	Suruç									
Siverek MYO	Siverek									
Viranşehir MYO	Viranşehir									
Akçakale MYO	Akçakale									
Birecik MYO	Birecik									
Ceylanpınar MYO	Ceylanpınar									
Ata Su Ürünleri Tesisi	Atatürk Barajı									
Makine Fabrikası	Şanlıurfa /Merkez									
Toplam										

**\* Yapı İşleri Teknik Daire Başkanlığı tarafından doldurulacaktır.**

## 1- Eğitim Alanları Derslikler

Eğitim Alanı (Adet)	Kapasitesi 0-50	Kapasitesi 51-75	Kapasitesi 76-100	Kapasitesi 101-150	Kapasitesi 151-250	Kapasitesi 251-Üzeri
Anfi						
Sınıf	5					
Bilgisayar Lab.	1					
Diğer Lab.						
İnteraktif (Uzaktan) Eğitim Odası						
Toplam	6					

**\* Bütün birimler tarafından doldurulacak**

## 2 - Sosyal Alanlar

### 2.1. Yemekhaneler, Kantinler ve Kafeteryalar

1.2.1. Yemekhaneler, Kantinler ve Kafeteryalar			
Bölümler	Sayısı (Adet)	Kapalı Alanı (m2)	Kapasitesi (Kişi)
Öğrenci Yemekhanesi			
Personel Yemekhanesi			
Kantin			
Kafeterya			
Toplam			

**\* Bütün birimler tarafından doldurulacak**

### 2.2. Sosyal Tesisler

Sosyal Tesis Adı	Oda Sayısı	Yatak Kapasitesi
Osmanbey Kampüsü Sosyal Tesisler		
Bahıkgöl Uygulama Oteli		
Toplam		

**\* SKS daire başkanlığı tarafından doldurulacaktır.**

### 2.3. Öğrenci Yurtları

Öğrenci Yurdu	Toplam Yatak Kapasitesi (Kişi)	Mevcut Öğrenci Sayısı
Mediko Sosyal Kız Öğrenci Yurdu		
Şair Nabi Yerleşkesi Kız Öğrenci Yurdu		
Viranşehir Meslek Yüksekokulu Kız-Erkek Öğrenci Yurdu		
Akçakale Meslek Yüksekokulu kız Öğrenci Yurdu		
Birecik Meslek Yüksekokulu Kız-Erkek Öğrenci Yurdu		
Halfeti Meslek Yüksekokulu kız Öğrenci Yurdu	20	17
.....		
TOPLAM		

**\* Bütün birimler tarafından doldurulacak**

### 4.1 Akademik Personel

Akademik Personel					
	Kadroların Doluluk Oranına Göre			Kadroların İstihdam Şekline Göre	
	Dolu	Boş	Toplam	Tam Zamanlı	Kısmi Zamanlı
Profesör					
Doçent					
Yrd. Doçent					
Öğretim Görevlisi					
Okutman					
Çevirici					
Eğitim- Öğretim Planlamacısı					
Araştırma Görevlisi					
Uzman					
TOPLAM					

**\*Personel Daire Başkanlığı Tarafından doldurulacak**

## HARRAN ÜNİVERSİTESİ AKADEMİK PERSONEL ÇİZELGESİ

Birimler ve Ünvanlar	Prof.	Doç.	Yrd. Doç.	Öğr. Gör.	Arş. Gör.	Okut man	Uzm an	Toplam
Eğitim Fak.								
Fen Edebiyat Fak.								
Güzel Sanatlar Fak								
İkt.İd.Bil.Fak.								
İlahiyat Fak.								
Mühendislik Fak.								
Tıp Fak.								
Veteriner Fak.								
Ziraat Fak.								
Rektörlük								
Fen Bilimleri Enst.								
Sağlık Bilimleri Enst.								
Sosyal Bilimler Enst								
Sağlık Hiz.MYO								
Şanlıurfa MYO								
Akçakale MYO								
Birecik MYO								
Bozova MYO								
Ceylanpınar MYO								
Hilvan MYO								
Siverek MYO								
Suruç MYO								
Viranşehir MYO								
Tur.ve Ot.İşl.Y.O.								
Bed.Eğt.ve Sp.Y.O								
Yabancı Diller Y.O								
Devlet Konservatuvarı								
Siverek Uygulamalı Bilimler Fakültesi								
Sağlık Bilimleri Fakültesi								
Diş Hekimliği Fakültesi								
Genel Toplam								

**\*Personel Daire Başkanlığı Tarafından doldurulacak**

#### 4.2- Yabancı Uyruklu Akademik Personel

Yabancı Uyruklu Öğretim Elemanları		
Ünvan	Geldiği Ülke	Çalıştığı Birim
Profesör		
Doçent		
Yrd. Doçent		
Öğretim Görevlisi		
Okutman		
Çevirici		
Eğitim-Öğretim Planlamacısı		
Araştırma Görevlisi		
Uzman		
Toplam		

**\*Personel Daire Başkanlığı Tarafından doldurulacak**

#### 4.3- Diğer Üniversitelerde Görevlendirilen Akademik Personel

Diğer Üniversitelerde Görevlendirilen Akademik Personel			
Ünvan	Bağlı Olduğu Bölüm	Adet	Görevlendirildiği Üniversite
Profesör			
Doçent			
Yrd. Doçent			
Öğretim Görevlisi			
Okutman			
Çevirici			
Eğitim Öğretim Planlamacısı			
Araştırma Görevlisi			
Uzman			
Toplam			

**\* Personel Daire Başkanlığı Tarafından doldurulacak**

#### 4.4- Başka Üniversitelerden Üniversitemizde Görevlendirilen Akademik Personel

Başka Üniversitelerden Üniversitemizde Görevlendirilen Akademik Personel		
Ünvan	Sayı	Çalıştığı birim
Profesör		
Doçent		
Yrd. Doçent		
Öğretim Görevlisi		
<b>Toplam</b>		

**\*Personel Daire Başkanlığı Tarafından doldurulacak**

#### 4.5- Sözleşmeli Akademik Personel

Sözleşmeli (Yabancı Uyruklu) Akademik Personel Sayısı		
Ünvanı	Adet	Uyruğu
Profesör		
Doçent		
Yrd. Doçent		
Öğretim Görevlisi		
Uzman		
Okutman		
Sanatçı Öğrt. Elm.		
Sahne Uygulamacısı		
<b>Toplam</b>		

**\*Personel Daire Başkanlığı Tarafından doldurulacak**

#### 4.6- Akademik Personelin Yaş İtibariyle Dağılımı

Akademik Personelin Yaş İtibariyle Dağılımı						
	21-25 Yaş	26-30 Yaş	31-35 Yaş	36-40 Yaş	41-50 Yaş	51- Üzeri
<b>Kişi Sayısı</b>						
<b>Yüzde</b>						

**\*Personel Daire Başkanlığı Tarafından doldurulacak**

### Akademik Kadroların Ünvan Durumunu Gösterir Tablo

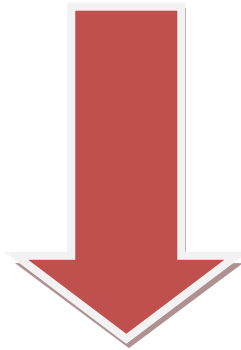
ÜN VAN KODU	ÜN VANLAR	SINIFI	DERECELER							TOPLAM
			1	2	3	4	5	6	7	
1550	Profesör									
1555	Doçent									
1565	Yardımcı									
1570	Öğretim Gör.									
1575	Okutman									
1580	Çevirici									
1585	Eğt.Öğr.									
1590	Araştırma Gör.									
6175	Uzman									
	<b>TOPLAM</b>									

**\*Personel Daire Başkanlığı Tarafından doldurulacak**

#### 4.7- İdari Personel

İdari Personel (Kadroların Doluluk Oranına Göre)			
	Dolu	Boş	Toplam
<b>Genel İdari Hizmetler</b>			
<b>Sağlık Hizmetleri Sınıfı</b>			
<b>Teknik Hizmetleri Sınıfı</b>			
<b>Eğitim ve Öğretim Hizmetleri sınıfı</b>			
<b>Avukatlık Hizmetleri Sınıfı.</b>			
<b>Din Hizmetleri Sınıfı</b>			
<b>Yardımcı Hizmetli</b>			
<b>Toplam</b>			

**\*Personel Daire Başkanlığı Tarafından doldurulacak**





PERSONEL SAYILARININ HİZMET SINIFLARI BAZINDA BİRİMLERE GÖRE DAĞILIMINI GÖSTERİR TABLO								
BİRİM ADI	GİHS	THS	SHS	YHS	TOPLAM	SÜR. İŞÇİ	SÖZ. PER.	GENEL TOPLAM
Genel Sekreterlik								
Strateji Geliştirme Dai.Başk.								
Per.Daire Bşk.								
İdari ve Mali İşler D.Bşk.								
Yapı İşleri ve Tek.D.Bşk.								
Sağlık Kültür ve Spor D.Bşk.								
Küt.Dok.D.Bşk.								
Bilgi İşlem Daire Bşk.								
Öğrenci İşleri Daire Bşk.								
Hukuk Müşavirliği								
Sivil Savunma Uzmanlığı								
Rektörlük ve bağlı birimler								
Ziraat Fakültesi								
İlahiyat Fakültesi								
Fen Edebiyat Fakültesi								
Mühendislik Fakültesi								
Tıp Fakültesi								
Veteriner Fakültesi								
İktisadi ve İdari Bil.Fak.								
Eğitim Fakültesi								
Güzel Sanatlar Fakültesi								
Arş.ve Uyg.Hastanesi								
Sağlık Bilimleri Enstitüsü								
Fen Bilimler Enstitüsü								
Sosyal Bilimler Enstitüsü								
Sağlık Hizmetleri MYO								
Akçakale MYO								
Bozova MYO								
Suruç MYO								
Siverek MYO								
Hilvan MYO								
Sosyal Bilimler MYO								
Teknik Bilimler MYO								
Viranşehir MYO								
Birecik MYO								
Ceylanpınar MYO								
Tur.ve Otel.İşl.YO.Müd.								
Beden Eğ.ve Spor Yo.Müd.								
Makine Fabrikası								
Döner Sermaye								
Devlet Konservatuvarı								
Yabancı Diller Meslek Yüksekokulu								
Siverek Uygulamalı Bilimler Fakültesi								
Sağlık Bilimleri Fakültesi								
Diş Hekimliği Fakültesi								
GENEL TOPLAM								

**\*Personel Daire Başkanlığı Tarafından doldurulacak**

**4.8- İdari Personelin Eğitim Durumu**

İdari Personelin Eğitim Durumu					
	İlköğretim	Lise	Ön Lisans	Lisans	Y.L. ve Dokt.
<b>Kişi Sayısı</b>					
<b>Yüzde</b>					

**\*Personel Daire Başkanlığı Tarafından doldurulacak**

**4.9- İdari Personelin Hizmet Süreleri**

İdari Personelin Hizmet Süresi						
	1 – 3 Yıl	4 – 6 Yıl	7 – 10 Yıl	11 – 15 Yıl	16 – 20 Yıl	21 – Üzeri
<b>Kişi Sayısı</b>						
<b>Yüzde</b>						

**\*Personel Daire Başkanlığı Tarafından doldurulacak**

**4.10- İdari Personelin Yaş İtibariyle Dağılımı**

İdari Personelin Yaş İtibariyle Dağılımı						
	21-25 Yaş	26-30 Yaş	31-35 Yaş	36-40 Yaş	41-50 Yaş	51- Üzeri
<b>Kişi Sayısı</b>						
<b>Yüzde</b>						

**\*Personel Daire Başkanlığı Tarafından doldurulacak**

**4.11- İşçi ve Sözleşmeli Personeller**

İşçiler (Çalıştıkları Pozisyonlara Göre) Sözleşmeli Personel (4/B Sözleşmeli)			
	Dolu	Boş	Toplam
<b>Sürekli İşçiler</b>			
<b>Sözleşmeli Personel (4/B Sözleşmeli)</b>			
<b>Toplam</b>			

**\*Personel Daire Başkanlığı Tarafından doldurulacak**

#### 4.12- Sürekli İşçilerin Hizmet Süreleri

Sürekli İşçilerin Hizmet Süresi						
	1 – 3 Yıl	4 – 6 Yıl	7 – 10 Yıl	11 – 15 Yıl	16 – 20 Yıl	21 - Üzeri
<b>Kişi Sayısı</b>						
<b>Yüzde</b>						

**\*Personel Daire Başkanlığı Tarafından doldurulacak**

#### 4.13- Sürekli İşçilerin Yaş İtibariyle Dağılımı

Sürekli İşçilerin Yaş İtibariyle Dağılımı						
	21-25 Yaş	26-30 Yaş	31-35 Yaş	36-40 Yaş	41-50 Yaş	51- Üzeri
<b>Kişi Sayısı</b>						
<b>Yüzde</b>						

**\*Personel Daire Başkanlığı Tarafından doldurulacak**

#### 5.1.1- Öğrenci Sayıları

Öğrenci Sayıları									
Birim Adı	I. Öğretim			II. Öğretim			Toplam		Genel Toplam
	E	K	Top.	E	K	Top.	Kız	Erkek	
<b>Fakülteler</b>									
<b>Yüksekokullar</b>									
<b>Enstitüler</b>									
<b>Meslek Yüksekokulları</b>									
<b>Toplam</b>									

**\*Öğrenci İşleri Daire Başkanlığı Tarafından Doldurulacak**



## 5.1.1. Öğrenci Sayıları

Birim Adı	I. Öğretim			II. Öğretim			Toplam		Genel Toplam
	E.	K.	Top.	E.	K.	Top.	E.	K.	
Eğitim Fakültesi									
Fen-Ed. Fak.									
İkt.ve İd. Bil.Fak.									
İlahiyat Fakültesi									
Mühendislik Fak.									
Tıp Fakültesi									
Veteriner Fak.									
Ziraat Fakültesi									
Beden Eğitimi Spor YO									
Sağlık Yük.Okulu									
Turizm Otelcilik YO									
Viranşehir Sağlık YO									
Yabancı Diller YO									
Devlet Konservatuarı									
Şanlıurfa Sosyal Bilimler MYO									
Şanlıurfa Teknik Bilimler MYO									
Sağlık Hizmetleri MYO									
Akçakale MYO									
Birecik MYO									
Bozova MYO									
Ceylanpınar MYO									
Hilvan MYO									
Siverek MYO									
Suruç MYO									
Viranşehir MYO									
Fen Bil. Enst.									
Sağlık Bil. Enst.									
Sosyal Bil. Enst.									
Siverek Uygulamalı Bilimler Fakültesi									
Sağlık Bilimleri Fakültesi									
Diş Hekimliği Fakültesi									
<b>Toplam</b>									

**\*Öğrenci İşleri Daire Başkanlığı Tarafından Doldurulacak**

### 5.1.2- Yabancı Dil Hazırlık Sınıfı Öğrenci Sayıları

Yabancı Dil Eğitimi Gören Hazırlık Sınıfı Öğrenci Sayıları ve Toplam Öğrenci Sayısına Oranı								
Birim Adı	I. Öğretim			II. Öğretim			I. ve II. Öğretim Toplamı Sayı	Yüzde*
	E	K	Toplam	E	K	Toplam		
Fakülteler								
Yüksekokullar								

**\*Öğrenci İşleri Daire Başkanlığı Tarafından Doldurulacak**

### 5.1.3- Öğrenci Kontenjanları

Öğrenci Kontenjanları ve Doluluk Oranı				
Birim Adı	ÖSS+DGS Kontenjanı	ÖSS+DGS sonucu Yerleşen	Boş Kalan	Doluluk Oranı (%)
Fakülteler				
Yüksekokullar				
Meslek Yüksekokulları				
Toplam				

**\*Öğrenci İşleri Daire Başkanlığı Tarafından Doldurulacak**

### 5.1.4- Yüksek Lisans ve Doktora Programları

Yüksek Lisans ve Doktora Öğrenci Sayıları				
Birim Adı	Yüksek Lisans		Doktora	Toplam
	Tezli	Tezsiz		
Fen Bilimleri Enstitüsü				
Sağlık Bilimleri Enstitüsü				
Sosyal Bilimleri Enstitüsü				
Toplam				

**\*Öğrenci İşleri Daire Başkanlığı Tarafından Doldurulacak**



### 5.1.5- Yabancı Uyruklu Öğrenciler

Yabancı Uyruklu Öğrencilerin Sayısı ve Bölümleri			
	Bölümü		
	Kadın	Erkek	Toplam
<b>Fakülteler</b>			
<b>Yüksekokullar</b>			
<b>Enstitüler</b>			
<b>Meslek Yüksekokulları</b>			
<b>Toplam</b>			

**\*Öğrenci İşleri Daire Başkanlığı Tarafından Doldurulacak**

### 2.4. Lojmanlar

Lojman Sayısı	Lojman Brüt Alanı	Dolu Lojman Sayısı	Boş Lojman Sayısı

**\*İdari ve Mali İşler Daire Başkanlığı ve Lojmanı olan birimler tarafından doldurulacaktır.**

### 2.5. Spor Tesisleri

Harran Üniversitesi Spor Tesislerinin Dağılımı			
Yerleşke Adı	Spor Alanları ( m2 )		
	Bölümler	Sayısı(Adet)	Alanı ( m2 )
Yenişehir Kampüsü	Kapalı Spor Tesisleri		
Eyyubiye Kmpusu	Açık Spor Tesisleri		
Osmanbey Kampüsü	Kapalı Spor Tesisleri		
	Açık Spor Tesisleri		
	Kapalı Yarı Olimpik Yüzme Havuzu		
<b>TOPLAM</b>			

**\*Yapı İşleri Teknik Daire Başkanlığı tarafından doldurulacaktır.**

## 2.6. Toplantı - Konferans Salonları

	Kapasite si 0-50	Kapasite si 51-75	Kapasite si 76-100	Kapasite si 101-150	Kapasite si 151-250	Kapasitesi 251-Üzeri
Toplantı Salonu	1					
Konferans Salonu						
Toplam						

**\* Bütün birimler tarafından doldurulacak**

## 2.7 Öğrenci Kulüpleri/Toplulukları/Mezun Öğrenciler Derneği

Öğrenci Kulüpleri/Toplulukları/Mezun Öğrenciler Derneği		
Türü	Sayısı	Kulüp / Topluluk / Dernek Adı
Öğrenci Kulüpleri	1	Kültürel Mirası Koruma Kulübü
Öğrenci Toplulukları		
Mezun Öğrenciler Derneği		
Toplam	1	

**\* SKS Daire Bşk. tarafından doldurulacak**

## 3- Ambar Alanları

Ambar Sayısı	Ambar Alanı

**\* Bütün birimler tarafından doldurulacak**

## 4- Atölyeler

Atölye Sayısı	Atölye Alanı

**\* Bütün birimler tarafından doldurulacak**

## 5- Arşiv alanları

Arşiv Sayısı	Arşiv Alanı

**\* Bütün birimler tarafından doldurulacak**

## 6- Hastane Alanları

Birim	Sayı (Adet)	Alan (m <sup>2</sup> )
Acil Servis		
Çocuk Acil		
Yoğun Bakım		
Ameliyathane		
Klinik		
Laboratuar		
Eczane		
Radyoloji Alanı		
Sterilizasyon Alanı		
Mutfak		
Çamaşırhane		
Teknik Servis		
Poliklinikler		
İdari Bölüm		
Yemekhane		
Toplantı Salonu(1)+Derslik(4)		
.....		
.....		
<b>Hastane Toplam Kapalı Alanı</b>		

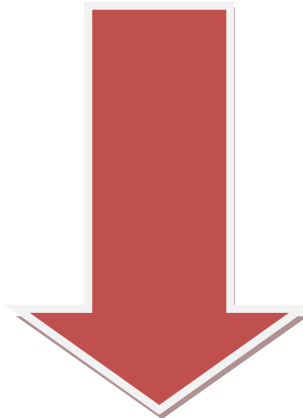
**\* Araştırma ve Uygulama Hastanesi tarafından doldurulacaktır.**

## Yıllara Göre Verilen Sağlık Hizmetlerinde Gelişme Sayıları

Gelişme Sayısı	2015	2016	2017	2018	2019	2020
Poliklinik*						
Yatak Sayısı						
Yatan Hasta						
Ameliyat						

**\*Hasta Sayısı**

**\* Araştırma ve Uygulama Hastanesi tarafından doldurulacaktır.**







## 9- Kütüphane Kaynakları

Kütüphane Kaynakları	Sayısı
Toplam Kitap Sayısı (Otomasyon Sisteminde kayıtlı)	
Toplam Süreli Yayın Sayısı	
Toplam Tez Sayısı	
Elektronik Veri Tabanlardaki Tam Metinli Elektronik Dergi Sayısı	
Elektronik Veri Tabandaki Elektronik Kitap Sayısı	

**\* Kütüphane ve Dokümantasyon Daire Başkanlığı tarafından doldurulacaktır.**

### Ödünç Verilen Kitap Sayısı

Akademik Personel	
İdari Personel	
Öğrenci	
Üniversite Dışında Gelenler	
<b>Toplam</b>	

**\* Kütüphane ve Dokümantasyon Daire Başkanlığı tarafından doldurulacaktır.**

### Üye Okuyucu Sayısı

Akademik Personel	
İdari Personel	
Öğrenci	
Üniversite Dışında Gelenler	
<b>Toplam</b>	

**\*Kütüphane ve Dokümantasyon Daire Başkanlığı tarafından doldurulacaktır.**

Merkez Kütüphanemiz ve Ulakbim tarafından Üniversitemiz personeli ve öğrencileri için 2012 Yılında için aboneliği yapılan veri tabanları :

-  
-  
-  
-  
-  
-  
-

**\*Kütüphane ve Dokümantasyon Daire Başkanlığı tarafından doldurulacaktır.**

**ULAKBİM & EKUAL Kapsamında Olan Veri Tabanları**

- 
- 
- 
- 
- 
- 
- 
- 

**\*Kütüphane ve Dokümantasyon Daire Başkanlığı tarafından doldurulacaktır.**

**10- Diğer Bilgi ve Teknolojik Kaynaklar**

**\* Bütün birimler tarafından doldurulacak**



DONANI	ADI	Bilgisayar	Yazıcı	Scanner	Fotokopi	Faks Cih.	Telefon	Projeksiyon	Slayt Cih.	Tepegöz	Müzik Seti	Televizyon	Kamera	Fotoğraf Mak.	Mikroskop	Baskı Mak.	Barkod Okuyucu	Video Oynatıcı	Güç Kaynağı	TOPLAM	
	<b>TOPLAM</b>																				
	<b>Diş Hekimliği Fakültesi</b>																				
	<b>Siverek uygulamalı Bilimler Fakültesi</b>																				
	Yabancı Diller MYO																				
	Devlet Konservatuarı																				
	Fen Bilimleri Enstitüsü																				
	Sosyal Bilimler Enstitüsü																				
	Beden Eğ. ve Spor YO Müd.																				
	Tur. ve Otel. YO Müd.																				
	Çeylanpınar MYO																				
	Birecik MYO																				
	Viranşehir MYO																				
	Sosyal Bilimler MYO																				
	Teknik Bilimler MYO																				
	Hilvan MYO																				
	Siverek MYO																				
	Sıruç MYO																				
	Bozova MYO																				
	Arcakale MYO																				
	Sağlık Hizmetleri MYO																				
	Sağlık Bilimleri Fakültesi																				
	Sağlık Bilimleri Bns.																				
	Aş. ve Uyg.Hastanesi																				
	Güzel Sanatlar Fak.																				
	Eğitim Fakültesi																				
	İktisadi ve İd.Bilimler Fak.																				
	Veteriner Fakültesi																				
	Tıp Fakültesi																				
	Mühendislik Fakültesi																				
	Fen Edebiyat Fakültesi																				
	İlahiyat Fakültesi																				
	Ziraat Fakültesi																				
	Hukuk Müşavirliği																				
	Öğrenci İşleri Dai. Bşk.																				
	Bilgi İşlem Dai. Bşk.																				
	Kütüphane Dök. Dai. Bşk.																				
	S.K.S Dai. Bşk.																				
	Yapı İşleri ve Tek. D.Bşk.																				
	İdari Mali İşl. Dai. Bşk.																				
	Pers. Dai. Bşk.																				
	Strateji Gel. Dai. Bşk.																				
	Genel Sekreterlik Özel Kalem																				
	Rektörlük Özel Kalem																				

**11- Sağlık Hizmetleri**

SAĞLIK HİZMETLERİ	YATAK SAYISI	HASTA SAYISI	TETKİK SAYISI
<b>Acil Servis Hizmetleri</b>			
<b>Yoğun Bakım</b>			
<b>Klinik</b>			
<b>Ameliyat</b>			
<b>Poliklinik</b>			
<b>Laboratuvar Hizmetleri</b>			
<b>Radyoloji Ünitesi Hizmetleri</b>			
<b>Mediko Sosyal Poliklinik</b>			
<b>Toplam</b>			

**\* Araştırma ve Uygulama Hastanesi Başhekimliği tarafından doldurulacaktır.**

**12- Döner Sermaye İşletme Müdürlüğüne bağlı birimlerin gelir ve gider gerçekleştirmeleri.**

BİRİM ADI	2019 Yılı	
	Gelir Gerçekleşen TL	Gider Gerçekleşen TL
ZİRAAT FAKÜLTESİ (TARIM İŞLET.)		
VETERİNER FAKÜLTESİ		
HARÜSEM		
PEDAGOJİK FORMASYON		
MAKİNA FABRİKASI		
HÜMEL		
MÜHENDİSLİK FAK.(ÇEVRE BÖLÜMÜ)		
MÜHENDİSLİK FAK.(İNŞAAT BÖLÜMÜ)		
DANIŞMANLIK		
<b>TIP DIŞI TOPLAM</b>		
TIP FAKÜLTESİ (ARŞ.VE UYG.HAST.)		
<b>TIP DIŞI-TIP GENEL TOPLAM</b>		
ZİRAAT FAKÜLTESİ (TARIM İŞLET.)		
VETERİNER FAKÜLTESİ		
HARÜSEM		

**\* Döner Sermaye İşletme Müdürlüğü tarafından doldurulacaktır.**

**13- Faaliyet ve Proje Bilgileri****13-1 Faaliyet Bilgileri**

Ulusal ve Uluslar Arası Bilimsel Toplantı Sayısı (Üniversite Öğretim Üyeleri veya İdari Kesim Tarafından Düzenlenen)						
FAALİYET TÜRÜ	Fakülte	Enstitü	Y.Okul	Meslek Y.Okulu	İdari Birimler	TOPLAM
Sempozyum ve Kongre						
Konferans						
Panel						
Eğitim Semineri						
Seminer						
Açık Oturum						
Söyleşi						
Tiyatro						
Konser						
Sergi						
Turnuva						
Teknik Gezi						
Diğer						
TOPLAM						

**\*Bütün birimler tarafından doldurulacak**

Ulusal ve Uluslararası Bilimsel Toplantılara Katılan Personel Sayısı (Üniversite ve Diğer Kuruluşlar Tarafından Düzenlenen toplantılara Öğretim Elemanı / İdari Personel katılımı)						
FAALİYET TÜRÜ	Fakülte	Enstitü	Y.Okul	Meslek Y.Okulu	İdari Birimler	TOPLAM
Sempozyum ve Kongre						
Konferans						
Panel						
Eğitim Semineri						
Seminer						
Açık Oturum						
Söyleşi						
Tiyatro						
Konser						
Sergi						
Turnuva						
Teknik Gezi						
TOPLAM						

**\* Bütün birimler tarafından doldurulacak**



**ELEKTİRİK, SU, DOĞAL, GAZ, AKARYAKIT, SERVİS, TEMİZLİ, GÜVENLİK, TABLOLARI**

YILLAR	SU	ELEKTRİK	TELEFON	DOĞAL GAZ	AKARYAKIT
2013					
2014					
2019					

**\*İdari Mali İşler Daire Başkanlığı Tarafından Doldurulacaktır**

	SERVİS	SERVİS	SERVİS
YILLAR	2017	2018	2019
SAYI (Araç Sayısı)			
ÖDENEN ( KDV DAHİL)			



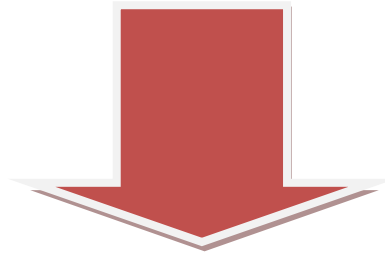
**Yüksek Lisans Eğitimi veren Birimlerle ilgili tablo**

ANA BİLİM DALI	YÜKSEK LİSANS	DOKTORA

**\*Enstitü Müdürlükleri tarafından doldurulacaktır. (Öğrenci Alıyor-Almıyor Şeklinde Doldurulacak )**

Dava Konusu	Davacı	Sonuç

**\*Hukuk Müşavirliği tarafından doldurulacaktır.**



**NOT : Birim Faaliyet Raporunda ařađıdaki hususlara dikkat edilmesi gerekmektedir.**

- ✓ Tablolar eksiksiz řekilde doldurulacaktır.
- ✓ **Bir nceki senenin tablolarıyla karřılařtırılacak varsa deđiřiklikler (m<sup>2</sup>, lojman sayısı, yurt-yatak sayısı vb.) Sebepleriyle yazılacaktır.**
- ✓ Yukarıdaki tablolar doldurulurken tablolara istenilen kadar satır ve stn eklenebilir. Tablolardaki bilgiler birim faaliyet raporundaki bilgilerle aynı olacaktır.
- ✓ Birimler idare faaliyet raporunda kendilerine ait bilgileri inceleyerek dođruluđunu teyit edecektir.
- ✓ Birim faaliyet raporunda Eđitim verilen blmler hakkında kısaca bilgi verilecektir.
- ✓ Birimler tarafından hazırlanan faaliyet raporları ve tabloların 29.01.2021 tarihinde Strateji Geliřtirme Daire Bařkanlıđına yazı ve elektronik ortamda [lcetinkaya@harran.edu.tr](mailto:lcetinkaya@harran.edu.tr) adresine gnderilmesi gerekmektedir.