

## Proje Ekibi

Ömer Faruk ALTIPARMAK  
Salih ZAMAN  
Emrah KAYA

Selman GÜMÜŞ  
Fatih RAHAT  
Enes IŞIK

## Danışman

Öğr. Gör. Hasan BAKIRCI

## GİRİŞ

Adıyaman İlinde yapılmakta olan 2 Hekimli Aile Sağlık Merkezi ve Lojman Binasını **ideCAD Statik IDS v10.09 -TBDY 2018** Uyumlu versiyonu ile çözümlenerek, 2019 Çevre ve Şehircilik Bakanlığı Birim Fiyatlarına göre yaklaşık maliyeti hesaplandı.

## MALİYET SONUÇLARI

Temel :72.588,08 ₺

Beton :115.563,23 ₺

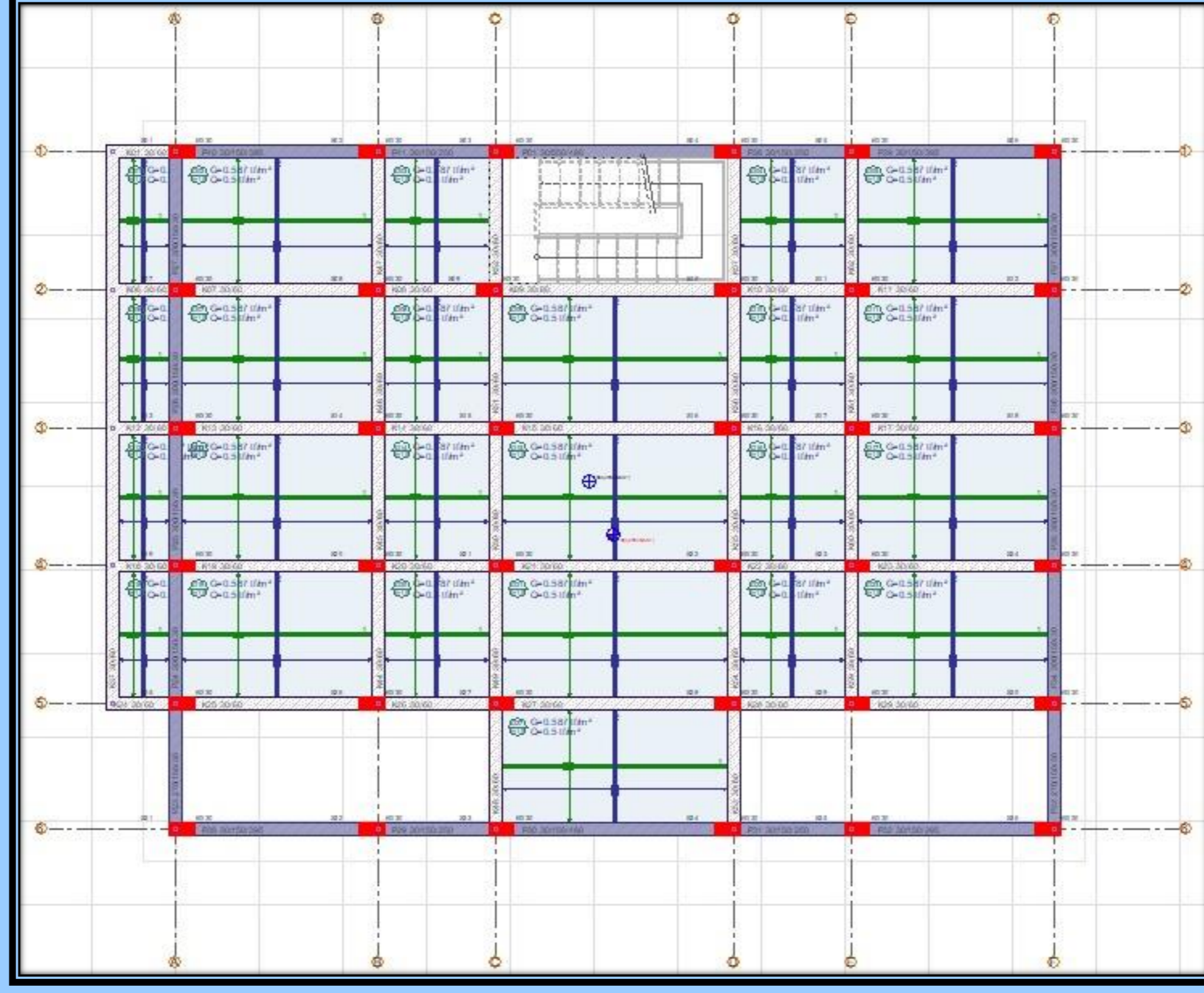
Kalıp :108.910,64 ₺

Donatı :188.494,21 ₺

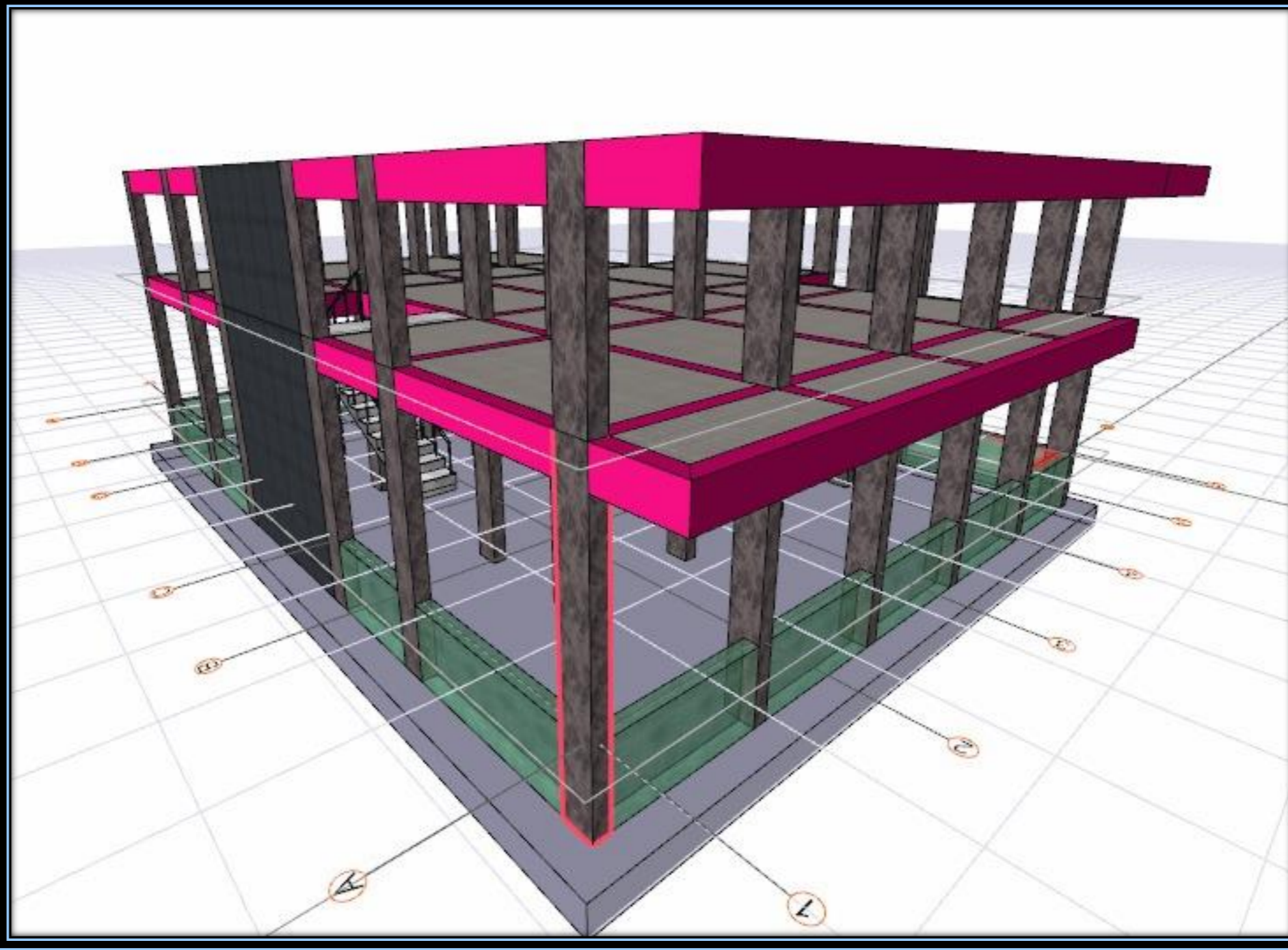
Duvar :32.808,91 ₺

İnce İnşaat :426.758,06 ₺

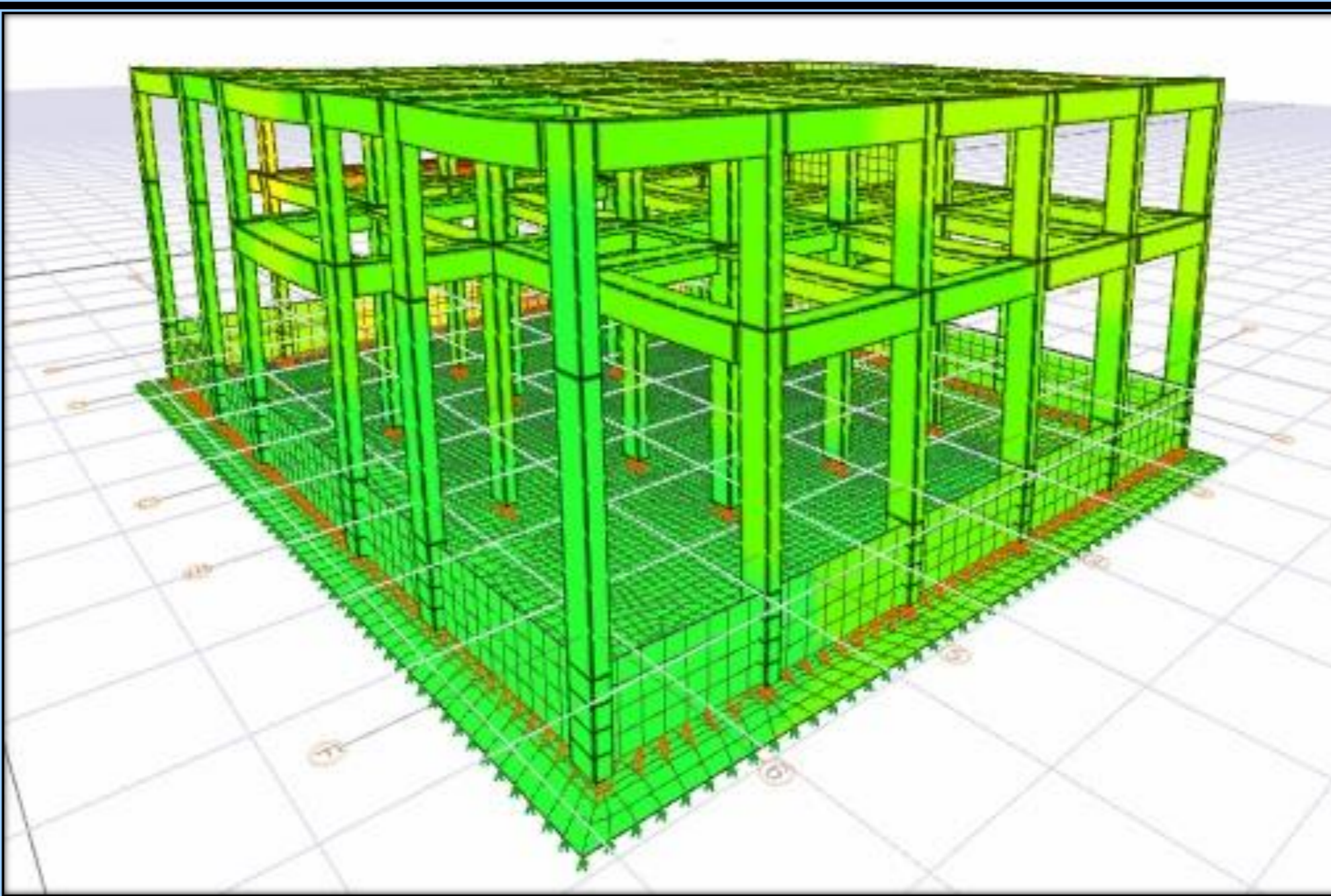
**Toplam**  
**945.123,23 ₺**



Şekil 1. Zemin Kat Kalıp Planı



Şekil 2. Yapı Katı Modeli



Şekil 3. Deformasyon Analiz Modeli

## YAPI HAKKINDA GENEL BİLGİLER

Zemin sınıfı	Z3
Zemin emniyet gerilmesi	10 tf/m <sup>3</sup>
Zemin yatak katsayısı	2000 tf/m <sup>3</sup>
Temel tipi	Radye Temel
Yapı sistemi	Betonarme
Malzeme (materyal)	C30/S420
Bina önlem katsayısı (I)	1.5
Süneklik Düzeyi	Yüksek
Deprem Bölgesi	2. Bölge
Taşıyıcı Sistem Davranış Katsayısı	6

## KAYNAK

TS500(BETONARME YAPILARIN TASARIM VE YAPIM KURALLARI)

TS498 (YAPI ELEMANLARININ BOYUTLANDIRILMASIN DA ALINACAK YÜKLERİN HESAP DEĞERLERİ)

TDY 2018 DEPREM YÖNETMELİĞİ