

Proje Yapan
Cebrail KAŞBAŞ
Danışman

DOÇ. DR. RECEP KADİR PEKGÖKGÖZ
Harran Üniversitesi, Mühendislik Fakültesi
İnşaat Mühendisliği Bölümü

Özet

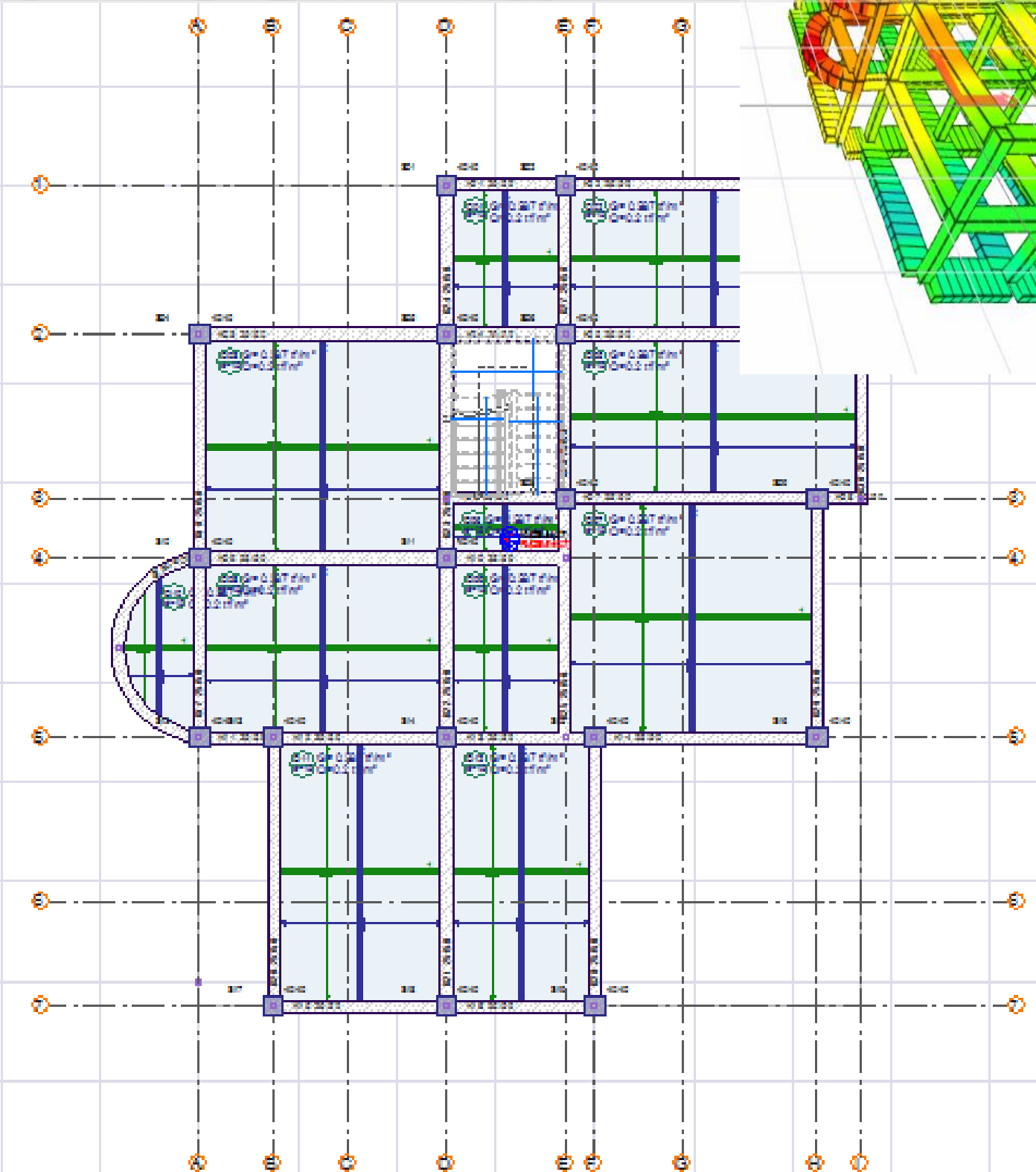
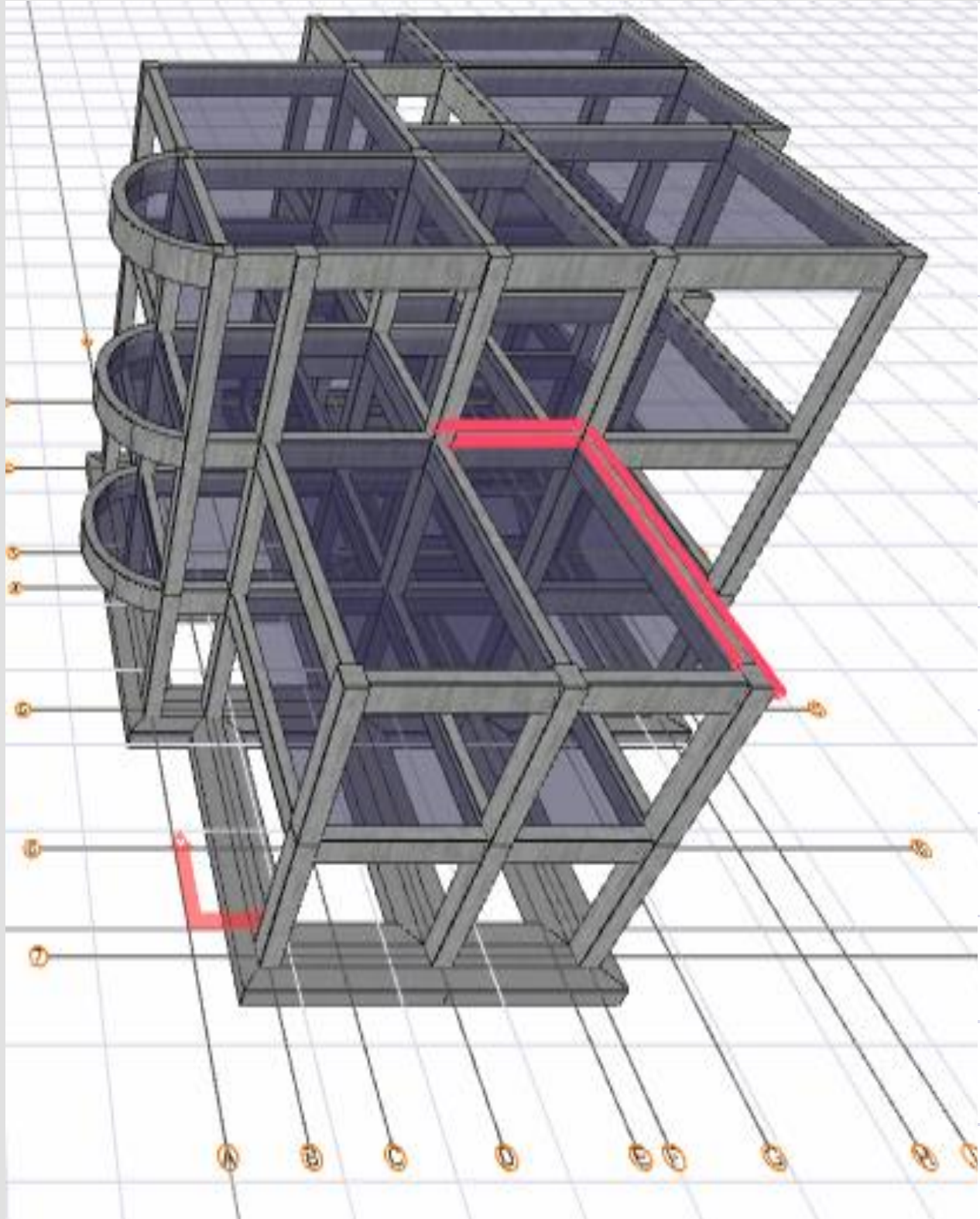
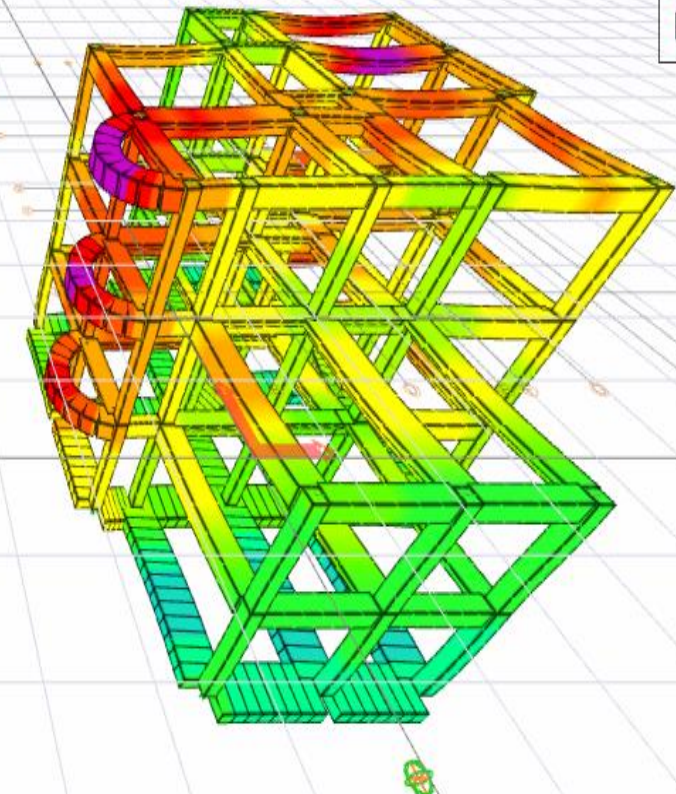
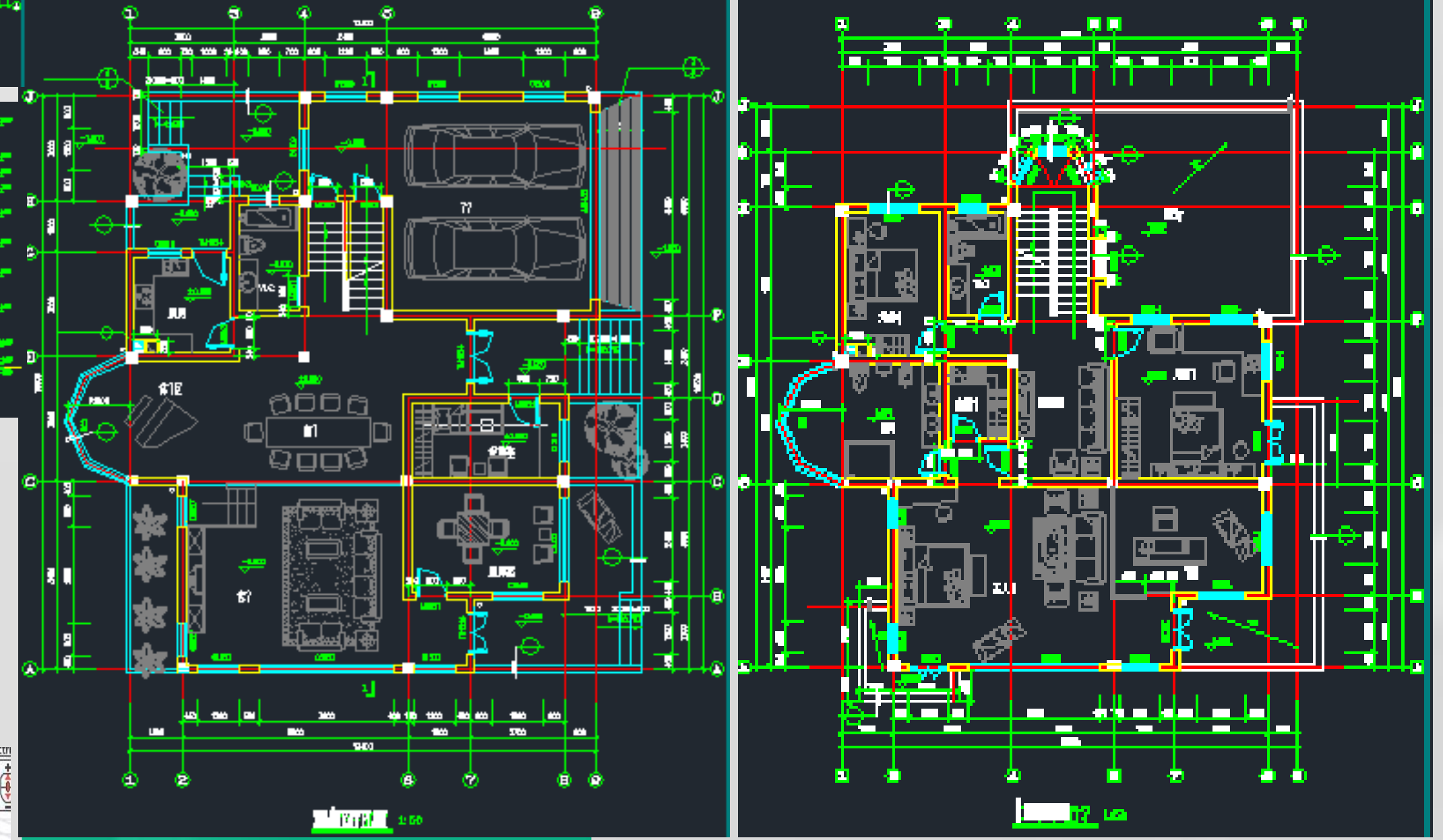
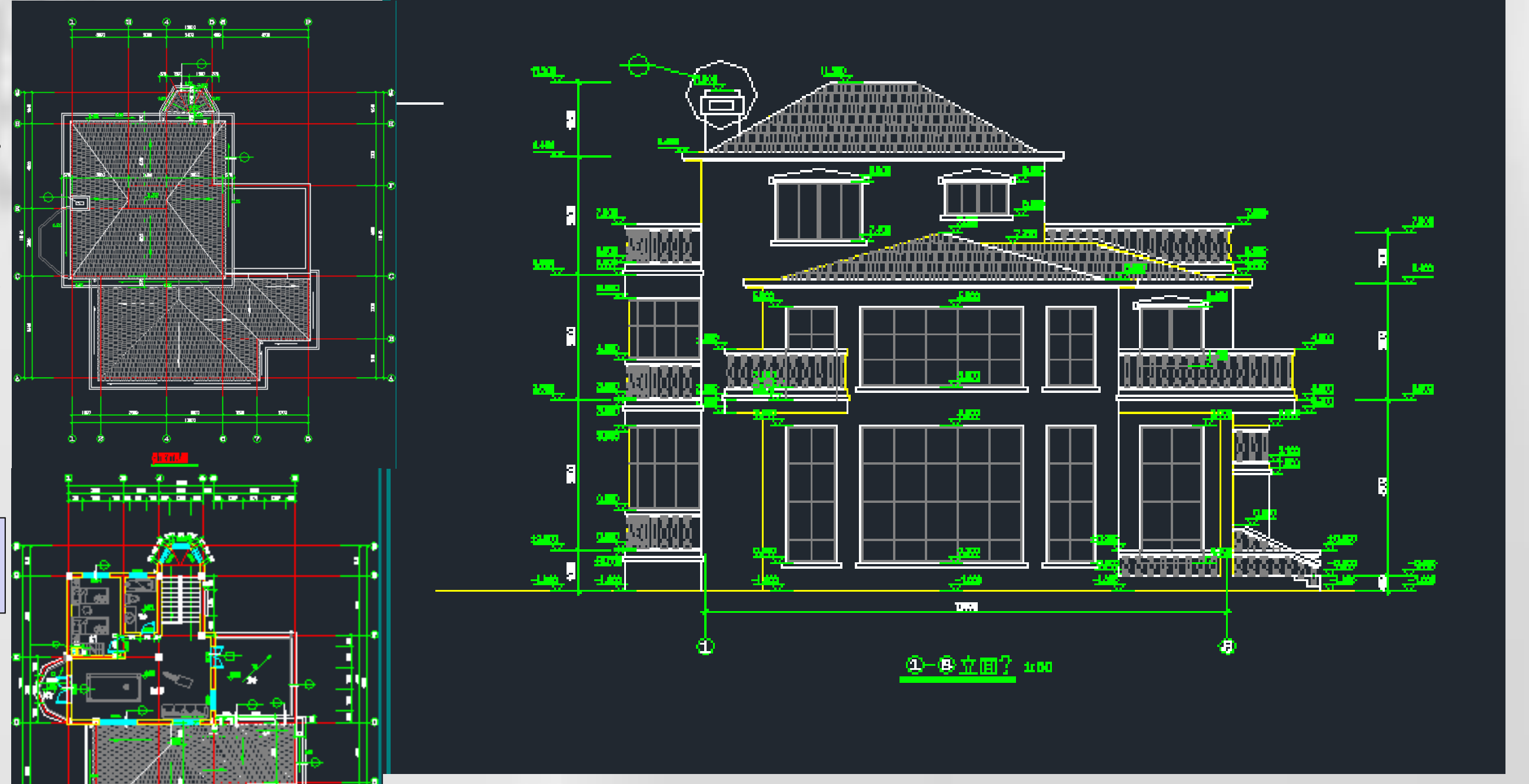
Ülkemizde inşaat mühendisliğinin eğitimi ve yerinde gerçekleştirilmesinin en önemli konusu, yapılarda temelden başlayıp çatıya kadar olan işlerin yönetimi, yapının ekonomisi, güvenliği gibi sayılabilir tüm işler yapı işletmeciliğidir. Belli bir iş deneyimi ve bilgi birikimi gerektiren Yapı İşletmeciliği mevzuatının bilinmesi ve öğrenilmesi Mühendislik alanlarının önemli konuları arasında yerini almıştır. Yapı yapılırken çeşitli paket programlardan faydalanarak yapı statığı hesaplanır. İdecad, Sta4cad, Autocad gibi programlardan yararlanılır.

YAPININ ZEMİN ÖZELLİKLERİ

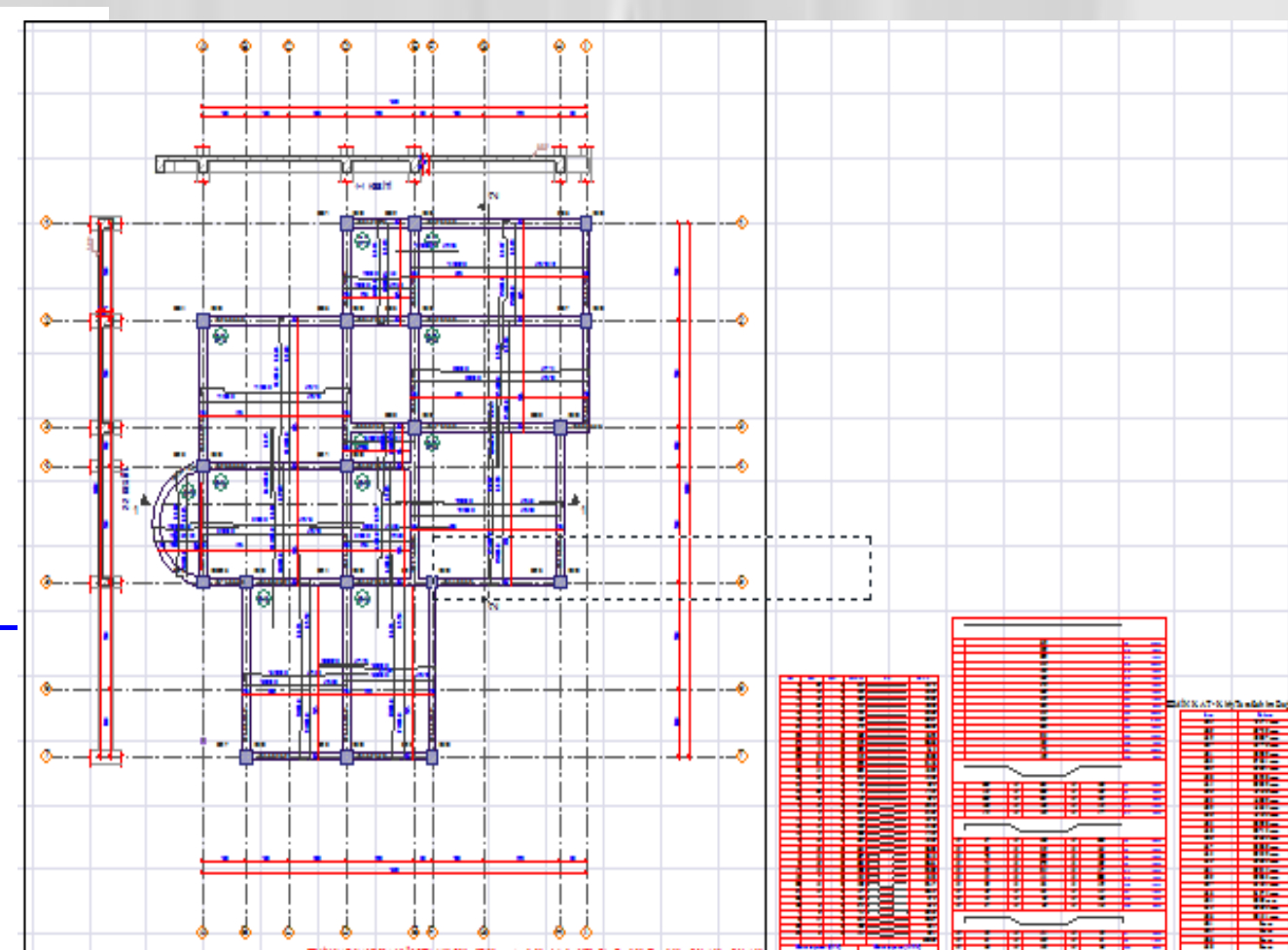
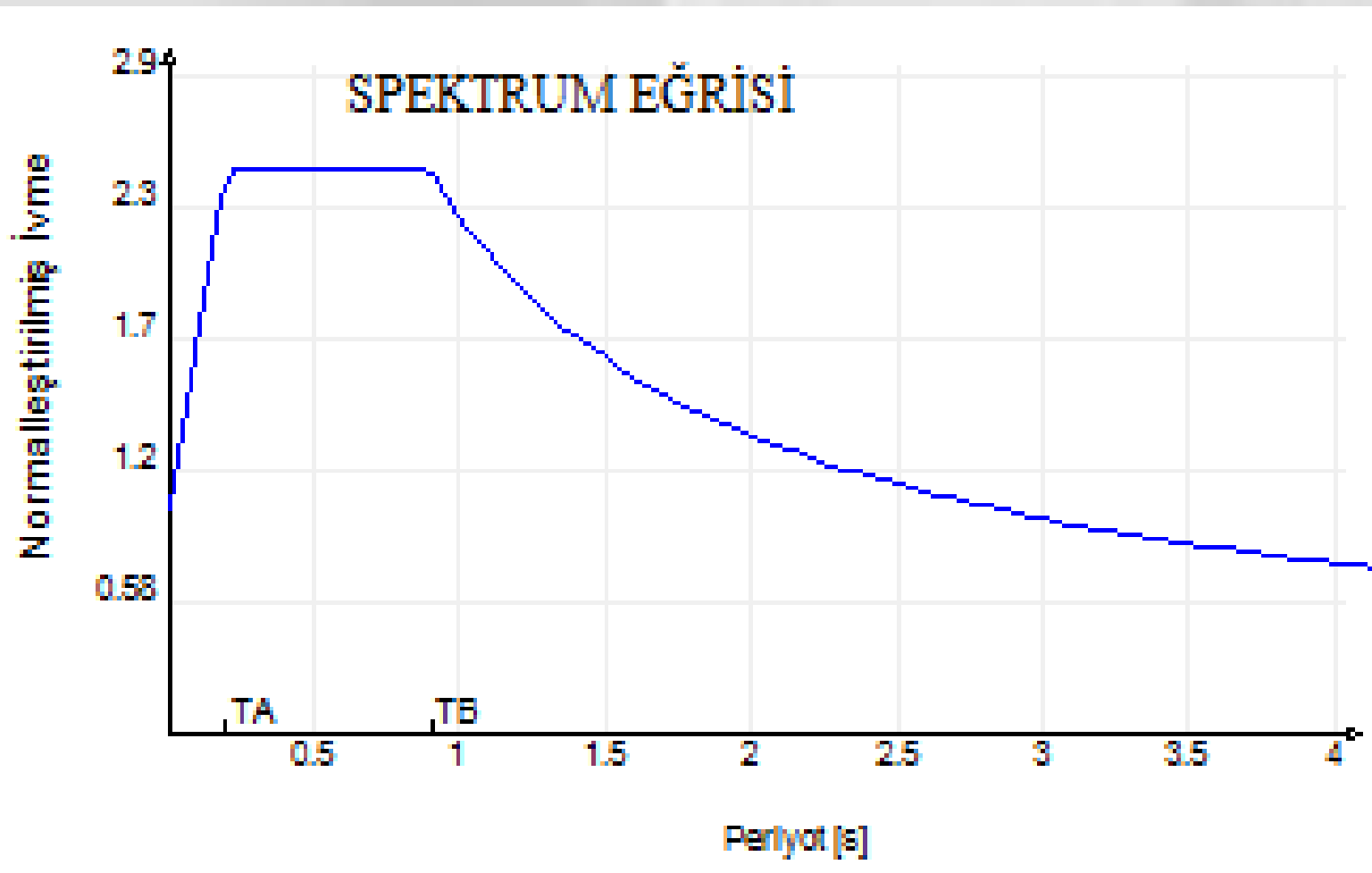
1694 Ada 13 nolu parsel ve yaklaşık 223 m² lik

Kat Sayısı	Z+1N+T
Zemin gurubu	B
Yerel Zemin Sınıfı	Z2
Etkin Yer İvmesi (A ₀)	0,20
Bina Önem Katsayısı (I)	1.0
Spektrum Karakteristik Periyotları (T _A , T _B)	T _A =0.15 sn, T _B =0.40 sn T ₀ =0.40 sn
Yatak katsayısı (K _s)	3350 t/m ³
Zemin Emniyet gerilmesi (q _{emin})	2,00 kg/cm ²

YAPININ GÖRÜNÜŞLERİ



Metraj Hesabı	TOPLAM
BLOKAJ	33,165
GROBETON	33,165
DUVAR	407,8
SIVA	929,18
DIŞ CEPHE ISI YALITIMI	349,522
BOYA	929,18
PENCERE	55,8
KEPENK	18,9
KAPI	11,55
ÇATI	118,53
KALIP	1013,82
BETON	132,261
DONATI	08-2558,909
	012-788,8637
	014-6818,496
KREMİT	118,53
YAĞMUR OLUĞU	420,39



Triblex villamızda kullanılan beton C25 olarak belirlenmiştir.(30Mpa)
Donatılar S420 özelliklerine sahiptir.Yapının statik analizi İdecad programından faydalanarak yapılmıştır.

YAKLAŞIK BİRİM MALİYET

359,423.0694 ₺