

# BODRUM, ZEMİN, ASMA VE 9 KATTAN OLUŞAN APART KONUTUN STATİK PROJE VE MALİYETİNİN HESAPLANMASI

## Proje Ekibi

Muhammed ASYA Ercan SALĞIN  
Reşit DENGİZ

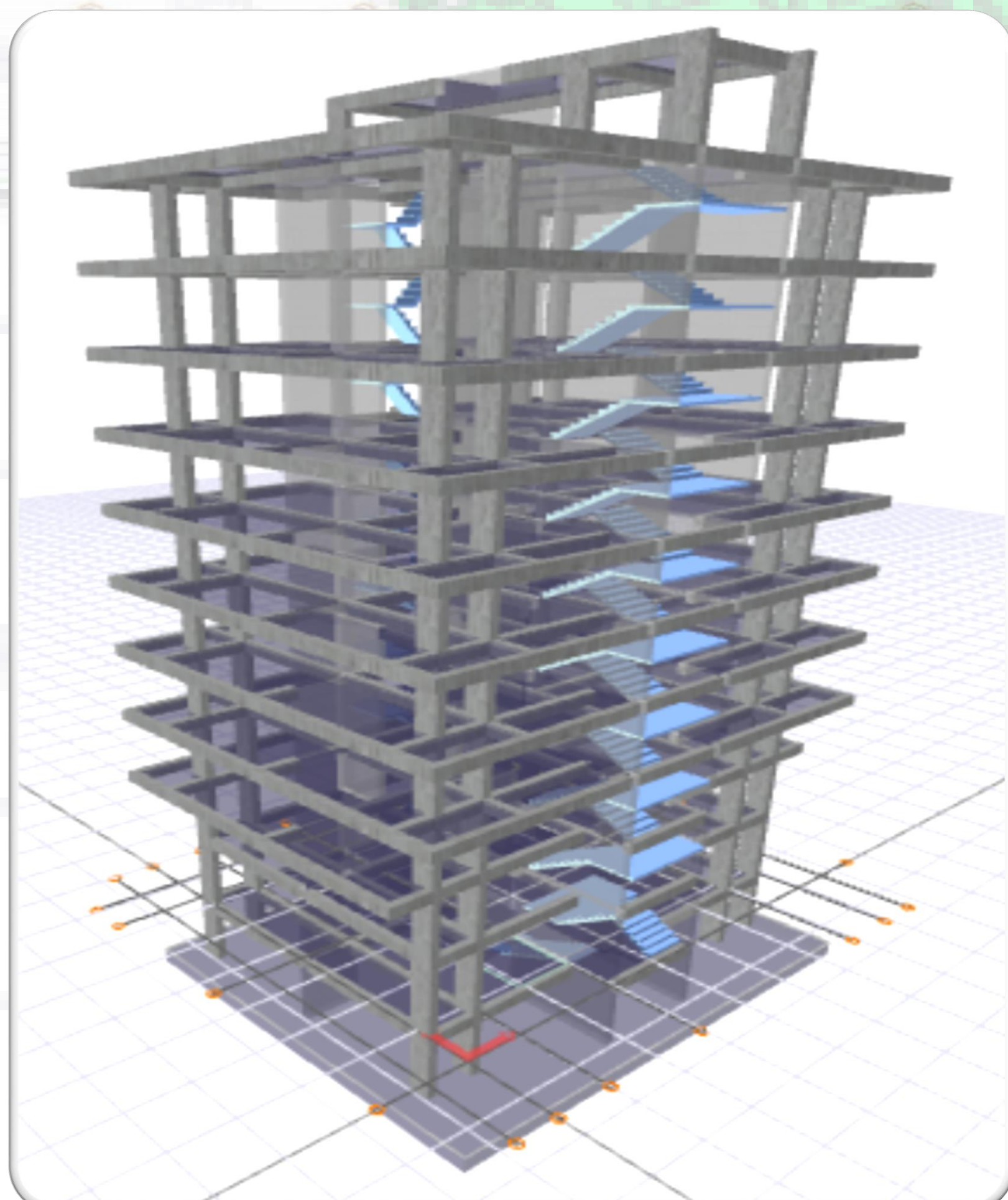
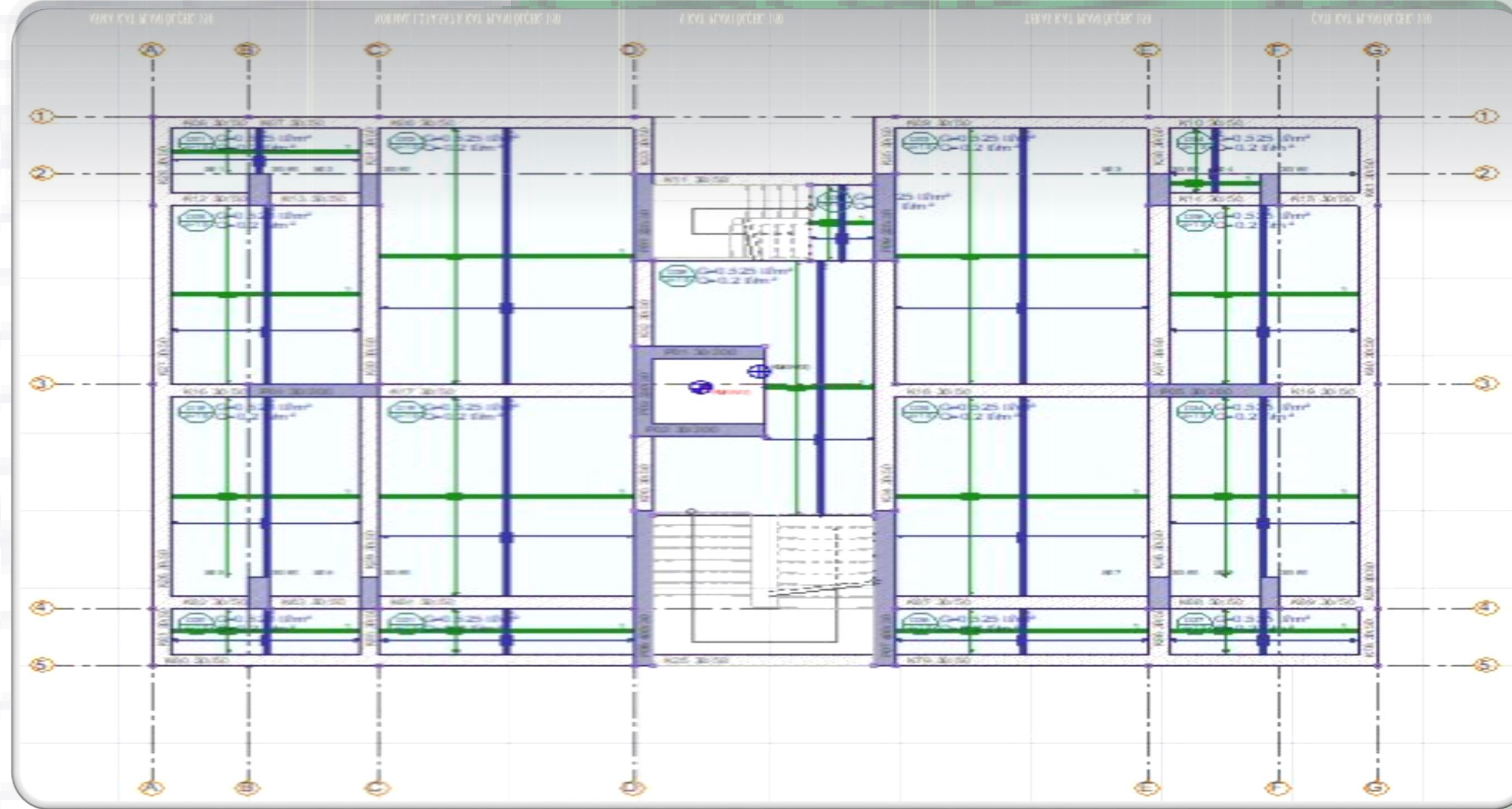
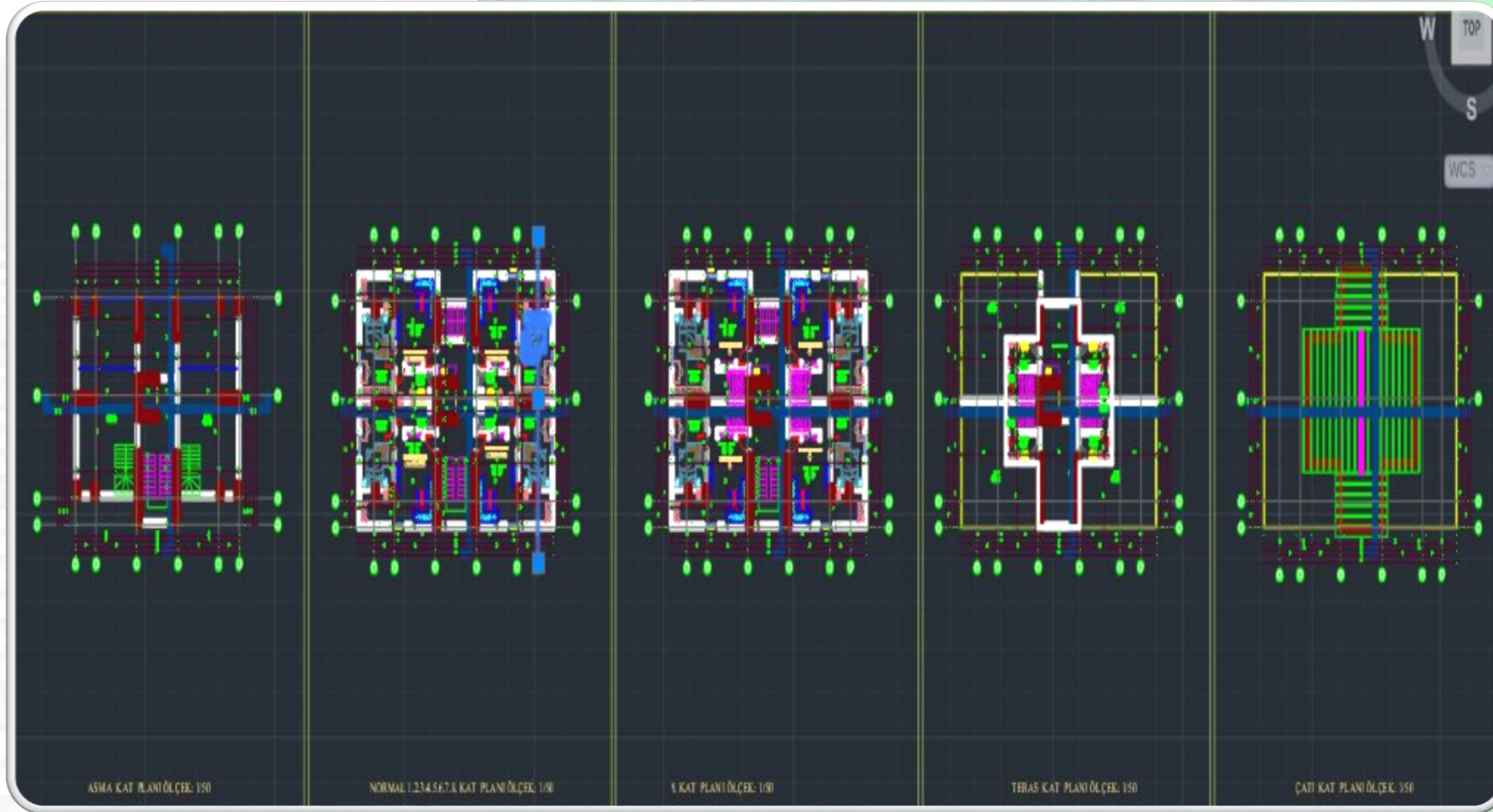
## Danışman

Doç. Dr. Recep Kadir PEKGÖKGÖZ  
Harran Üniversitesi, Mühendislik Fakültesi  
İnşaat Mühendisliği Bölümü

## Özet

Bu proje çalışmasında ideCAD statik paket programı kullanılarak; bodrum, asma kat, teras kat ve 9 kattan oluşan betonarme bir konut yapısının çözümü yapılmıştır. Elde edilen veriler incelenmiş ve programın net ve doğru sonuçlar verdiği gözlenmiştir. Elde edilen sonuçlar, bu proje tezi çalışmasının sonucunda ve ilgili yerlerde belirtilmiştir. Gerekli çözümler ise detaylıca açıklanmıştır.

## Proje Mimari ve Statik Çizimleri



## Metraj Cetveli

TOPLAM METRAJ				
İŞ	MİKTAR	BİRİM	POZ NO	MALİYET(₺)
DUVAR	3552	m <sup>2</sup>	04.757/A15	81,731.52 ₺
SIVA	6741.78	m <sup>2</sup>	Y.27.501/08	141,577.35 ₺
BOYA	6741.78	m <sup>2</sup>	04.506/A1B	109,216.84 ₺
DÖŞEME KAPLAMA	2413.67	m <sup>2</sup>	Y.25.116/A05	126,452.17 ₺
KAPI	122	ad.	Y.22.009/03	18,603.78 ₺
PENCERE	72	ad.	Y.28.645/C02	5,942.16 ₺
YALITIM	2274.7	m <sup>2</sup>	04.757/A15	129,657.90 ₺
İŞ İSKELE	1862.089	m <sup>3</sup>	Y.21.050/C14	8,546.99 ₺
DIŞ İSKELE	2905.1	m <sup>2</sup>	Y.21.051/C11	14,031.63 ₺
FAYANS	1138.49	m <sup>2</sup>	26.006/169A	28,837.95 ₺
çatı kaplama	125.5	m <sup>2</sup>	18.233/5A	7,754.65 ₺
BS125 BETON	987.79	m <sup>3</sup>	Y.16.050/05	163,014.98 ₺
BETON KALIP	5645.98	m <sup>2</sup>	Y.21.001/02	256,779.17 ₺
S420 DONATI(İNCE)	45.14	ton	Y.23.014	160,194.64 ₺
S420 DONATI(KALIN)	29.847	ton	23,015	104,607.17 ₺
KAZI	1327.702	m <sup>3</sup>	Y.15.001/1A	5,324.09 ₺
				<b>1.362.272.99 ₺</b>

## Sonuç ve Öneriler

- 1) Bu proje çalışmasında inşaat mühendisinin amacına yönelik çalışma yapma fırsatı bulunmuştur.
- 2) Bu program ile teoride öğrenilmiş birçok bilgiyi pratiğe dökme olanağı bulunmuştur.
- 3) Yapının tasarım kurallarını pratikte uygulama olanağı olmuş ve şu an piyasada en çok kullanılan ideCAD yapı analiz programı öğrenilmiştir.
- 4) Bu proje sayesinde statik hesap paket programla kolay bir şekilde çözülmüş olup maliyeti hesaplanmıştır.
- 5) Yapının toplam maliyeti 2019 pozları yardımıyla **1.362.272.99 ₺** olarak hesaplanmıştır.

## Referanslar

### Kitap

DOĞANGÜN, A., 2017. BİRSEN YAYIEVİ 14721, Bursa.

### Yönetmelikler

- 1- TS 498 Yapı Elemanlarının Boyutlandırılmasında Alınacak Yüklerin Hesap Değerleri
- 2- TS 500 Betonarme Yapıların Tasarım ve Kuralları
- 3- Türkiye Bina Deprem Yönetmeliği 2007
- 4- Türkiye Bina Deprem Yönetmeliği 2018